



## Logos – Système de commande VBH

VBH HODY Belgium s.a. | 2012







## Qu'est-ce que EasyScan et qu'elles sont les caractéristiques ?

EasyScan est un logiciel facile à utiliser pour la gestion de commandes des clients VBH car il permet la gestion et l'envoi des commandes vers VBH à partir d'un PC via une connection Internet.

### **Avantages:**

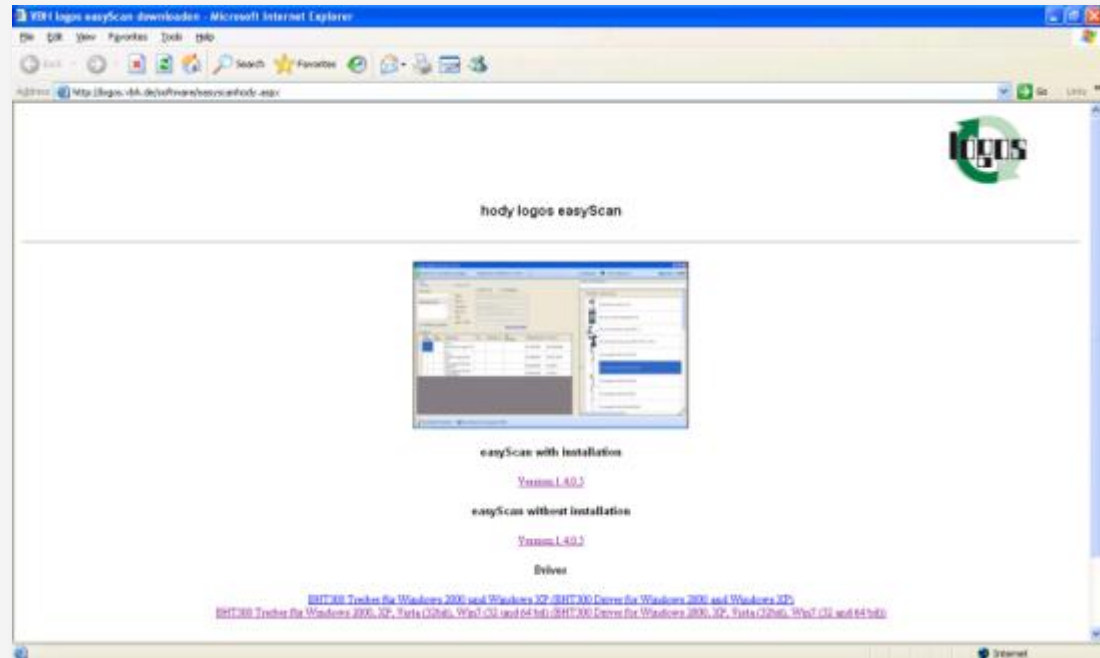
- Vous pouvez ajouter un code via EasyScan en introduisant le code directement ou en scannant le code-barres.
- Vous pouvez voir la photo d'un article (si disponible).
- Vous pouvez imprimer la liste des codes-barres, les étiquettes et les catalogues (avec la possibilité d'utiliser votre propre logo).



# Installation de EasyScan International

## Configuration requise:

- Windows XP ou supérieur.
- Connexion Internet.
- 1 port USB libre (seulement si vous désirez utiliser le scan).
- Microsoft .NET Framework 3.5 (il sera placé de manière automatique lors de l'installation)



- Le programme peut-être téléchargé à l'adresse : <http://logos.vbh.de/software/easyscanhody.aspx>
- Vous pouvez télécharger la version avec ou sans installation (= .exe).
- L'installation du pilote n'est utile que si vous souhaitez utiliser le scan.



# Premier pas avec EasyScan International

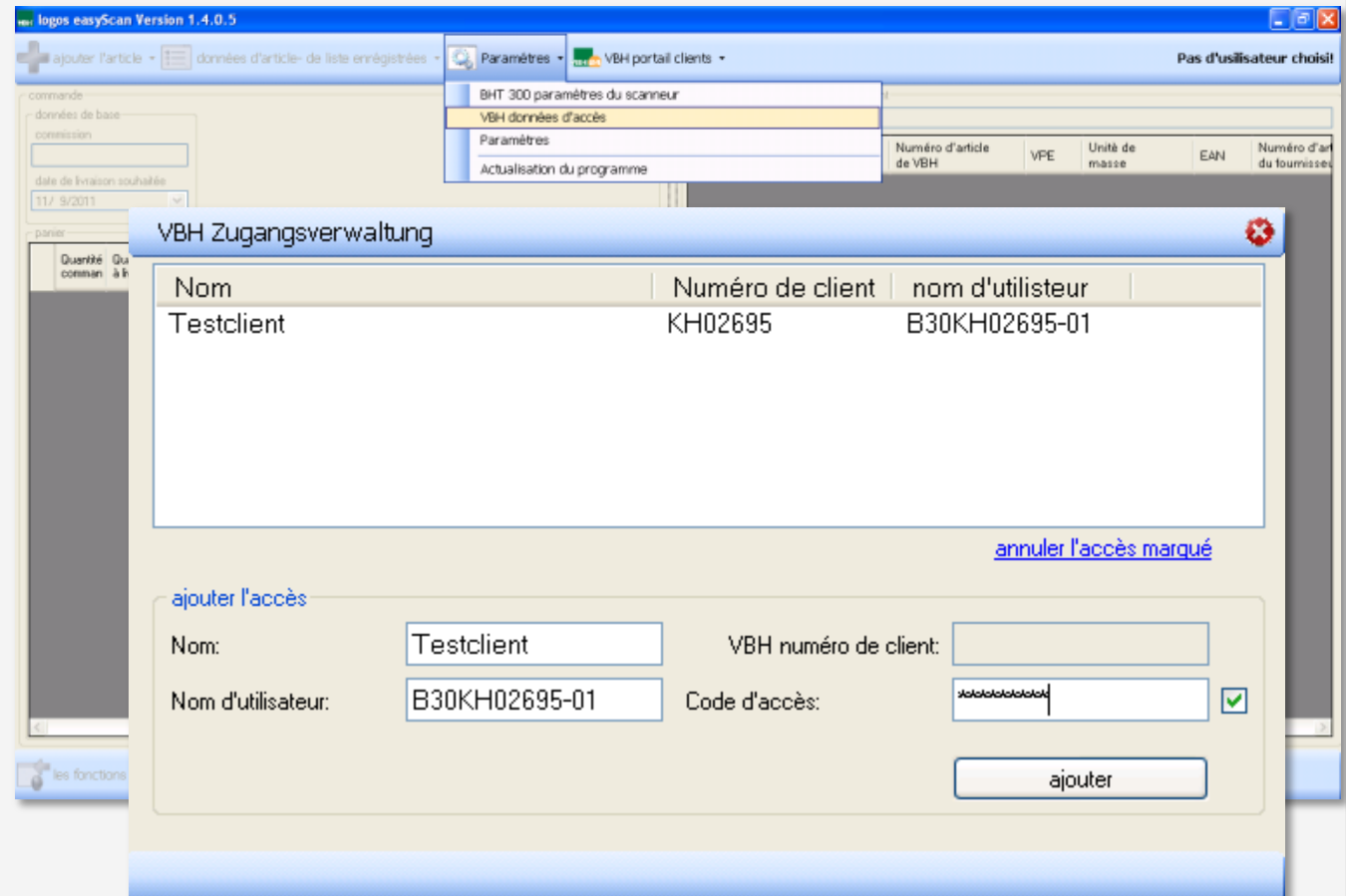
Après l'installation et à la première utilisation, vous devez introduire vos données.

Les autres paramètres sont facultatifs:

**BHT 300 paramètres du scanner.** Ici, vous devez définir le port COM pour le scan (si il est utilisé).

## Paramètres:

- paramètres pour le répertoire et le serveur PROXY.
- Possibilité d'ajouter et d'activer votre logo pour l'impression des catalogues.

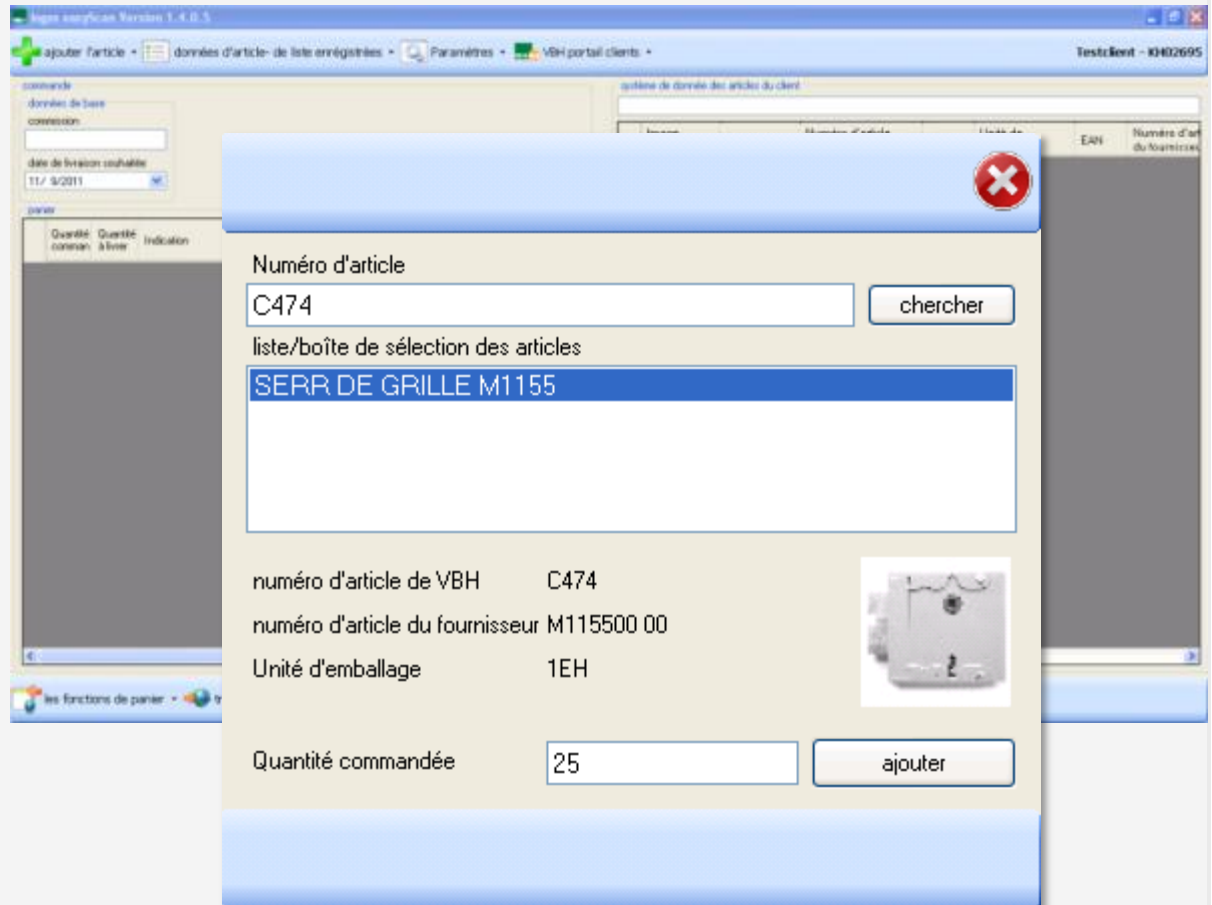






## Sélectionner et ajouter des articles à une commande

- En cliquant sur **ajouter l'article**, vous pouvez ajouter des articles à votre commande (fenêtre de gauche). Il suffit d'introduire un code article valide (VBH ou fournisseur) et d'appuyer sur la touche <ENTER> ou sur le bouton **chercher**.
- Ensuite, la description et l'unité de vente apparaissent, ainsi que la photo, si elle existe.
- Il suffit d'introduire la quantité souhaitée et de cliquer sur le bouton **ajouter** pour ajouter le code dans la commande.





# Envoi des commandes vers VBH avec EasyScan

- Après avoir ajouté les articles que vous désirez commander, il vous reste à introduire votre référence et la date de livraison souhaitée.
- Une autre solution pour ajouter des articles à votre commande est d'utiliser le scanneur. S'il est configuré et branché correctement, EasyScan les introduira lui-même.
- La dernière étape consiste à envoyer la commande à VBH en cliquant sur **transmettre le panier comme commande.**

Logos easyScan Version 1.4.0.5

ajouter l'article • données d'article- de liste enregistrées • Paramètres • VBH portal clients • Testclient - KHD2695

commande

données de base



commission  
999999

date de livraison souhaitée  
11/ 9/2011

panier

Quantité	Quantité	Indication	Prix	dimension	VBH Info	Numéro
comman	à livrer			du prix		d'article de
25		SERR DE GRILLE M1155				C474
23		CREM CLIPSABLE 865mm (231156)				C500
10		FD 37774 OF054860 BA256 L300				CM003917
5		lame 235mm/258fn				CM004659
12		POIGNEE MATILO CHROME MAT				CM005780
14		EMBOU T CUVE				CM006455
2		POIGNEE LINDAVIA 494mm				CM006479
1		BOITIER 17E 8-16V REV.FAFX				A002
4		BOIT EFF 14E 8-16V FAFX.DEC.				A001
1		GRT 013PKH 397N 113P.72P2-F2				BF29
1		GRT 013PKH 397N 113P.72P2-F2				BF29

système de donnée des articles du client

Image d'article	Indication	Numéro d'article de VBH	VPE	Unité de masse
kein Bild	BOIT EFF 14E 8-16V FAFX.DEC.	A001	1	1EH
kein Bild	POIGNEE MATILO CHROME MAT	CM005780	1	1EH
kein Bild	POIGNEE MISNIA 0115127	CM006574	1	1EH
kein Bild	POIGNEE LINDAVIA 494mm	CM006479	1	1EH
kein Bild	FD 37774 OF054860 BA256 L300	CM003917	1	1EH
	BOITIER 17E 8-16V REV.FAFX	A002	1	1EH
kein Bild	CREM CLIPSABLE 865mm	C499	1	1EH
kein Bild	CREM CLIPSABLE 865mm (231156)	C500	1	1EH
kein Bild	lame 235mm/258fn	CM004659	1	1EH
kein Bild	EMBOU T CUVE	CM006455	1	1EH
kein Bild	GRT 013PKH 397N 113P.72P2-F2	BF29	1	1EH
	SERR DE GRILLE M1155	C474	1	1EH

les fonctions de panier • transmettre le panier comme commande

La fenêtre de droite vous montre l'historique de tous les articles afin qu'ils puissent être facilement et rapidement sélectionnés et ajoutés à votre commande si nécessaire.



# Caractéristiques supplémentaires

Via le menu **les fonctions de panier**, vous pouvez voir plus de fonctionnalités comme :

- la possibilité d'imprimer des catalogues avec ou sans votre propre logo.
- imprimer des étiquettes.
- imprimer la liste des codes-barres.

The screenshot displays the 'Logos easyScan Version 1.4.0.5' application window. The interface is divided into several sections:

- commande**: Includes fields for 'données de base', 'commission' (999999), and 'date de livraison souhaitée' (11/ 9/2011).
- panier**: A table listing items in the cart with columns for 'Quantité commandé', 'Quantité à livrer', 'Indication', 'Prix', 'dimension du pile', 'VBH info', and 'Numéro d'article de VBH'. The items listed are:

Quantité commandé	Quantité à livrer	Indication	Prix	dimension du pile	VBH info	Numéro d'article de VBH
25		SERR DE GRILLE M1155				C474
23		CREM CLIPSABLE 865mm (231156)				C500
10		PD 37774 OF054/860 BA256 L300				CM003917
5		lame 235mm/2564n				CM004859
12		POIGNEE MATILO CHROME MAT				CM005780
14		EMBOU T CUVE				CM006455
2		POIGNEE LINDAWA 484mm				CM006479
1		BOTIER 17E 8-16V				A002
- galerie de donnée des articles du client**: A table showing product details with columns for 'Image d'article', 'Indication', 'Numéro d'article de VBH', 'VPE', and 'Unité de masse'. The items listed are:

Image d'article	Indication	Numéro d'article de VBH	VPE	Unité de masse
kein Bild	BOIT EFF 14E 8-16V FAFX DEC	A001	1	1EH
kein Bild	POIGNEE MATILO CHROME MAT	CM005780	1	1EH
kein Bild	POIGNEE MISNA 01 15127	CM006574	1	1EH
kein Bild	POIGNEE LINDAWA 484mm	CM006479	1	1EH
kein Bild	PD 37774 OF054/860 BA256 L300	CM003917	1	1EH
kein Bild	BOTIER 17E 8-16V/REV.FAFX	A002	1	1EH
kein Bild	CREM CLIPSABLE 865mm	C499	1	1EH
kein Bild	CREM CLIPSABLE 865mm (231156)	C500	1	1EH
kein Bild	lame 235mm/2564n	CM004859	1	1EH
kein Bild	EMBOU T CUVE	CM006455	1	1EH
kein Bild	GRT 01 3PKH 387N 113P 72P2-F2	BF29	1	1EH
kein Bild	SERR DE GRILLE M1155	C474	1	1EH

A context menu is open over the 'les fonctions de panier' button, listing the following options:

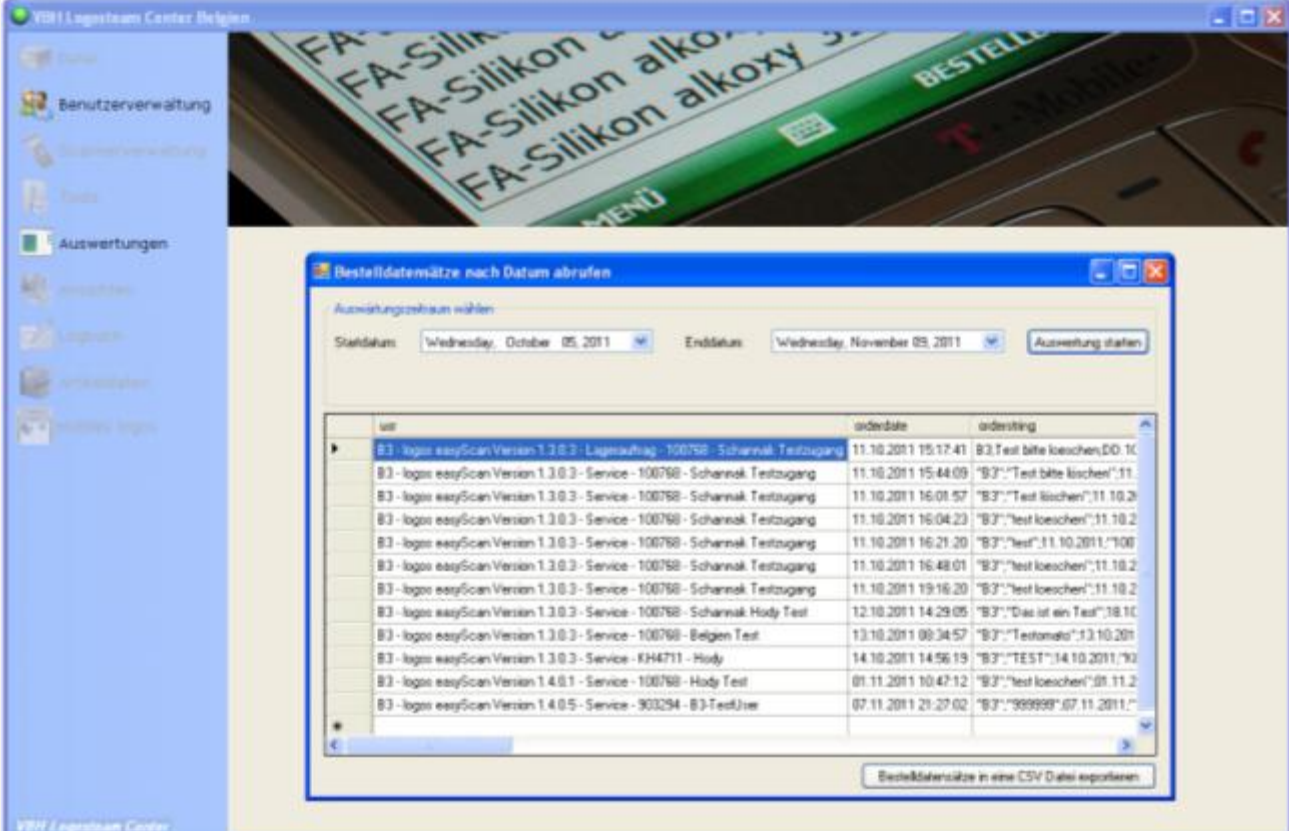
- transmettre le panier comme commande au VBH
- transmettre et imprimer le panier comme commande au VBH
- enregistrer le panier comme proposition de commande
- imprimer le panier (with a sub-menu: Liste, liste des codes, page du catalogue, Etiquettes)
- annuler le panier
- les fonctions de panier (with a sub-menu: transmettre le panier comme commande)



# Logos Team Centre

Pour VBH HODY Belgium s.a., il existe un accès au **Logos Team Center (LTC)** où le profil des utilisateurs peut être ajouté, modifié ou supprimé.

Il est également possible de vérifier les commandes envoyées par les clients.



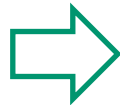
The screenshot displays the Logos Team Center (LTC) interface. The main window is titled "Bestelldatensätze nach Datum abrufen" (Retrieve order records by date). It features a sidebar with navigation options: "Benutzerverwaltung" (User management), "Auswertungen" (Reports), and "Einstellungen" (Settings). The main area shows a table of order records with columns for "nr" (order number), "orddatum" (order date), and "ordstring" (order string). The table contains 12 rows of data, including order numbers, dates, and descriptions.

nr	orddatum	ordstring
B3 - logos easyScan Version 1.3.0.3 - Lagerauftrag - 100768 - Schannik Testzugang	11.10.2011 15:17:41	B3:Test bitte beschien,DO,10
B3 - logos easyScan Version 1.3.0.3 - Service - 100768 - Schannik Testzugang	11.10.2011 15:44:09	"B3":"Test bitte löschen";11
B3 - logos easyScan Version 1.3.0.3 - Service - 100768 - Schannik Testzugang	11.10.2011 16:01:57	"B3":"Test löschen";11.10.2
B3 - logos easyScan Version 1.3.0.3 - Service - 100768 - Schannik Testzugang	11.10.2011 16:04:23	"B3":"test löschen";11.10.2
B3 - logos easyScan Version 1.3.0.3 - Service - 100768 - Schannik Testzugang	11.10.2011 16:21:20	"B3":"test";11.10.2011;"100
B3 - logos easyScan Version 1.3.0.3 - Service - 100768 - Schannik Testzugang	11.10.2011 16:48:01	"B3":"test löschen";11.10.2
B3 - logos easyScan Version 1.3.0.3 - Service - 100768 - Schannik Testzugang	11.10.2011 19:16:20	"B3":"test löschen";11.10.2
B3 - logos easyScan Version 1.3.0.3 - Service - 100768 - Schannik Hody Test	12.10.2011 14:29:05	"B3":"Das ist ein Test";18.10
B3 - logos easyScan Version 1.3.0.3 - Service - 100768 - Belgen Test	13.10.2011 09:34:57	"B3":"Testomat";13.10.201
B3 - logos easyScan Version 1.3.0.3 - Service - KH4711 - Hody	14.10.2011 14:56:19	"B3":"TEST";14.10.2011;"90
B3 - logos easyScan Version 1.4.0.1 - Service - 100768 - Hody Test	01.11.2011 10:47:12	"B3":"test löschen";01.11.2
B3 - logos easyScan Version 1.4.0.5 - Service - 903294 - B3-TestUser	07.11.2011 21:27:02	"B3":"999999";07.11.2011;"





# Le principe du scanner



logis easyScan Version 1.4.0.5

apporter l'article | données d'article de liste enregistrées | Paramètres | VBH portail clients

TestClient - 83402695








commande: 999999  
 date de livraison souhaitée: 17/ 9/2011

quantité	Quantité	Quantité	Quantité	Quantité	Quantité	Quantité	Quantité	Quantité	Quantité
composé	composé	composé	composé	composé	composé	composé	composé	composé	composé
libellé	libellé	libellé	libellé	libellé	libellé	libellé	libellé	libellé	libellé
Unité	Unité	Unité	Unité	Unité	Unité	Unité	Unité	Unité	Unité
21	21	21	21	21	21	21	21	21	21
SEPR DE GRILLE	SEPR DE GRILLE	SEPR DE GRILLE	SEPR DE GRILLE	SEPR DE GRILLE	SEPR DE GRILLE	SEPR DE GRILLE	SEPR DE GRILLE	SEPR DE GRILLE	SEPR DE GRILLE
M1155	M1155	M1155	M1155	M1155	M1155	M1155	M1155	M1155	M1155
C474	C474	C474	C474	C474	C474	C474	C474	C474	C474
1	1	1	1	1	1	1	1	1	1
BOITIER 17E B-16V REV FAFC	BOITIER 17E B-16V REV FAFC	BOITIER 17E B-16V REV FAFC	BOITIER 17E B-16V REV FAFC	BOITIER 17E B-16V REV FAFC	BOITIER 17E B-16V REV FAFC	BOITIER 17E B-16V REV FAFC	BOITIER 17E B-16V REV FAFC	BOITIER 17E B-16V REV FAFC	BOITIER 17E B-16V REV FAFC
A002	A002	A002	A002	A002	A002	A002	A002	A002	A002
1	1	1	1	1	1	1	1	1	1
BOIT EFF 14E B-16V	BOIT EFF 14E B-16V	BOIT EFF 14E B-16V	BOIT EFF 14E B-16V	BOIT EFF 14E B-16V	BOIT EFF 14E B-16V	BOIT EFF 14E B-16V	BOIT EFF 14E B-16V	BOIT EFF 14E B-16V	BOIT EFF 14E B-16V
FAFC DEC.	FAFC DEC.	FAFC DEC.	FAFC DEC.	FAFC DEC.	FAFC DEC.	FAFC DEC.	FAFC DEC.	FAFC DEC.	FAFC DEC.
A001	A001	A001	A001	A001	A001	A001	A001	A001	A001
1	1	1	1	1	1	1	1	1	1
GRIT 01 3PK4 3876	GRIT 01 3PK4 3876	GRIT 01 3PK4 3876	GRIT 01 3PK4 3876	GRIT 01 3PK4 3876	GRIT 01 3PK4 3876	GRIT 01 3PK4 3876	GRIT 01 3PK4 3876	GRIT 01 3PK4 3876	GRIT 01 3PK4 3876
113P 72P2-F2	113P 72P2-F2	113P 72P2-F2	113P 72P2-F2	113P 72P2-F2	113P 72P2-F2	113P 72P2-F2	113P 72P2-F2	113P 72P2-F2	113P 72P2-F2
BP28	BP28	BP28	BP28	BP28	BP28	BP28	BP28	BP28	BP28
1	1	1	1	1	1	1	1	1	1
GRIT 01 3PK4 3876	GRIT 01 3PK4 3876	GRIT 01 3PK4 3876	GRIT 01 3PK4 3876	GRIT 01 3PK4 3876	GRIT 01 3PK4 3876	GRIT 01 3PK4 3876	GRIT 01 3PK4 3876	GRIT 01 3PK4 3876	GRIT 01 3PK4 3876
113P 72P2-F2	113P 72P2-F2	113P 72P2-F2	113P 72P2-F2	113P 72P2-F2	113P 72P2-F2	113P 72P2-F2	113P 72P2-F2	113P 72P2-F2	113P 72P2-F2
BP28	BP28	BP28	BP28	BP28	BP28	BP28	BP28	BP28	BP28
1	1	1	1	1	1	1	1	1	1
SEPR DE GRILLE M1155	SEPR DE GRILLE M1155	SEPR DE GRILLE M1155	SEPR DE GRILLE M1155	SEPR DE GRILLE M1155	SEPR DE GRILLE M1155	SEPR DE GRILLE M1155	SEPR DE GRILLE M1155	SEPR DE GRILLE M1155	SEPR DE GRILLE M1155
C474	C474	C474	C474	C474	C474	C474	C474	C474	C474
1	1	1	1	1	1	1	1	1	1

les fonctions de panier | transmettre le panier comme commande






## Scanner les étiquettes

- Allumer le scanneur : 
- Section de frais >...< *n° d'identification du centre de frais  
exemple : >01<*
- 
- B-Nr : >.....< *champ libre  
exemple : date du jour >20120116<*
- 
- Scanner les étiquettes en appuyant sur les boutons latéraux
- Introduire la quantité + 
- Une fois les scans terminés, sortir de l'encodage :   
+  + 



## Transférer les données

- Allumer le scanneur : 
- Brancher la station VBH/LOGOS au terminal et y placer le scanneur
- Ouvrir le programme VBH/EasyScan
- Transférer les données :  + 
- Cliquez sur **Voulez-vous ajouter la liste d'articles au panier.**
- Vérifier les codes et quantités
- Cliquez sur **Transmettre le panier comme commande.**





## Conversion de la commande

- Après 15 minutes, vous recevez, ainsi que le service informatique de VBH BE, un accusé de réception (en allemand) par mail qui confirme la réception de votre commande dans le système informatique (format XML).
- Le service informatique convertit la commande XML en commande VBH, adapte le Code utilisateur affecté [le commercial responsable du suivi de la commande] et lui envoie un mail d'information.
- Le commercial vérifie la commande et la confirme au client (fax@bm.graphnet.com ou mail).
- Dès l'accord du client, le commercial interne doit lancer la commande.





## Envoi de votre commande depuis votre informatique

Si votre système informatique le permet, vous avez la possibilité d'envoyer votre commande sans passer par le scanneur ou le programme EasyScan :

- Votre informatique doit pouvoir créer un fichier au format TXT.
- Le nom du fichier doit commencer par **EBI**.
- Il doit être formaté selon les données suivantes séparées par des points-virgules :

<u>Longueur</u> max.	<u>Contenu</u>	<u>Format</u>	<u>Avec apostrophe '''</u>
2	Indicatif client	B3 (valeur par défaut)	OUI
20	Référence commande client		OUI
10	Date de livraison demandée	JJ.MM.AAAA	NON
8	N° de client VBH : 0000000000		OUI
3	N° de la ligne de commande		NON
20	Code article client		OUI
60	Description du produit		OUI
12	Quantité avec 3 décimales	1.000 or 1,000	NON
4	Conditionnement		OUI
20	Code article VBH HODY		OUI

- Le fichier doit alors être envoyé sur un serveur FTP.
- La suite est identique à la procédure relative à Easyscan.



**Notre équipe LOGOS se réjouit de vous conseiller.**

**Merci beaucoup pour votre partenariat !**

Pour toute question ou suggestion : [e.smet@vbh.be](mailto:e.smet@vbh.be) – 084/320.542 – 0497/06.05.13

