



Deco - Fer

SEPTEMBRE 2012



Simplement tout.

Tout simplement.



Toujours à vos côtés - notre package « services en plus ».

Plus de produits, plus de marques, plus de choix

Simplement tout. Tout ce dont vous avez besoin pour la production et la pose de vos fenêtres et portes, vous le trouvez chez VBH. Nous tenons particulièrement à ce que ce petit mot « tout » réponde également à une haute exigence de qualité. C'est pourquoi vous pouvez compter sur la diversité et la qualité de notre assortiment.

Tout simplement. Tout est simple chez VBH. Du tout premier contact aux multiples échanges quotidiens, de vive voix ou via les moyens de communication les plus modernes. Nos conseillers VBH sont à vos côtés, efficaces et rapides, consciencieux et enthousiastes, chaque jour.

VBH, la marque d'expertise en ferrures de portes et de fenêtres se trouve là où vous êtes et vous soutient dans vos objectifs. Travailler avec nous et bénéficier de l'efficacité de nos processus, de l'expérience de nos conseillers, en bref attendez-vous à plus... c'est la promesse que nous vous faisons.

TABLE DES MATIERES

EXTERIEUR

RUTTEN, BOUVET et QUINCALUX

Bouton	1
Judas	1
Heurtoir	2
Ensemble de sécurité	3
Plaque de sécurité	3
Béquille	4
Entrée de cylindre de sécurité	5
Chiffre de maison	5
Plaque-à-lettre	6

POUR
L'EXTERIEUR

INTERIEUR

HGD

Ensemble	7
Fiche à larder	16

RUTTEN

Béquille	10
Rosace et entrée	11
Mécanisme WC	12
Plaque	12
Béquille de fenêtre	14

QUINCALUX

Béquille	13
Rosace et entrée	13

ARGENTA & BROS

Paumelle	15
----------------	----

POUR
L'INTERIEUR

AMEUBLEMENT

RUTTEN

Charnière	17
Entrée	18
Poignée	19
Bouton	20

QUINCALUX

Bouton	20
--------------	----

POUR
L'AMEUBLE-
MENT

Tous les articles présentés dans ce catalogue existent en fer shéardisé, shéardisé noir et rouillé.

Lorsqu'ils ne sont pas renseignés, ils sont disponibles sur commande

INFORMATIONS



PRIX BRUTS HTVA AU 6 SEPTEMBRE 2012.

PHOTOS, TEXTES & PRIX NON-CONTRACTUELS

NOS PRIX SONT SUSCEPTIBLES D'ÉVOLUER PROPORTIONNELLEMENT AUX AUGMENTATIONS FOURNISSEURS SANS PRÉAVIS.

DANS LA COLONNE "STATUT", VOUS POURREZ REMARQUER, POUR CERTAINS ARTICLES, LA VALEUR "HORS ASSORT". CECI SIGNIFIE, POUR CES ARTICLES, QU'ILS NE SONT PAS STOCKÉS DANS NOS MAGASINS. ILS FERONT DONC L'OBJET D'UNE COMMANDE AUPRÈS DE NOTRE FOURNISSEUR.

1. BATIMENT

1.150. Garnitures de porte



Bouton fer 782



- pose intérieure ou extérieure
- bouton fixe
- saillie : 65mm
- diamètre de la rosace : 90mm
- fixation traversante par vis à métal M6 x 85mm et écrou fournis
- la finition rouillée nécessite un entretien régulier à la cire d'abeille afin de prévenir la corrosion
- Fra. 322

Menuiserie: alu, bois, pvc, verre



	finition	diamètre	unité vente	code	EUR
Fra. 322	fer noir	60	pc	F784	25.61

Bouton fer/laiton 47



- pose extérieure
- bouton fixe sur rosace ajourée
- diamètre de la rosace : 75mm
- vis vba 4x25 fournies

Menuiserie: alu, bois, pvc



référence	finition	diamètre	unité vente	statut	code	EUR
9047	laiton poli	75	pc	hors assort	TX41	112.84
47006	fer cémenté patiné	75	pc	hors assort	TX40	57.37

Judas fer noir 1725; 1727



- grille + porte
- existe en petite ou grande version
- fixation traversante par vis à métal dia. 4 x 70mm et écrous borgnes fournis
- Fra. 324

Menuiserie: alu, bois, pvc



référence	finition	largeur	hauteur	unité vente	code	EUR	
1725	fer noir	105	130	pc	F790	37.89	
1727	Fra. 324	fer noir	160	185	pc	F791	49.92



1. BATIMENT

1.150. Garnitures de porte



Heurtoir fer noir 753



- anneau sur rosace
- diamètre de la rosace : 100mm
- fixation de la rosace non-traversante et visible par vis à tête ronde dia 3.5mm non-fournies
- fixation de l'anneau traversante par vis à métal M10 x 80 et écrou borgne fournis

Menuiserie: bois



finition	diamètre	unité vente	code	EUR
fer noir	105	pc	F783	40.67

Heurtoir fer 1219



- anneau torsadé sur rosace
- dimension : 137x182mm
- vis vba 4x25 + écrou + rondelle + filet M6x8 fournis

Menuiserie: bois



référence	finition	dimensions	unité vente	statut	code	EUR
21576	fer cémenté patiné	137x182	pc	hors assort	TX43	191.93

Heurtoir fer 2354



- anneau sur rosace
- dimension : 120x150mm
- vis vba 4x25 + écrou + rondelle + filet M6x8 fournis

Menuiserie: bois



référence	finition	dimensions	unité vente	statut	code	EUR
17114	fer cémenté patiné	120x150	pc	hors assort	TX42	115.64

1. BATIMENT

1.150. Garnitures de porte



Heurtoir fer 1243bis

- anneau sur rosace
- dimension : 65x178mm
- vis vba 4x25 + écrou + rondelle + filet M6x8 fournis

Menuiserie: bois



référence	finition	dimensions	unité vente	statut	code	EUR
21603	fer cimenté patiné	65x178	pc	hors assort	TX44	207.94

Ensemble de sécurité fer 1320/227.8 (tirant/plaques)

- monobloc pour porte extérieure
- tirant 1320 et béquille 214 (long 214, saillie 62mm) sur plaques massives
- plaque intérieure équipée de trous de fixation (entraxes de 100 et 115mm)
- plaque extérieure équipée de douilles
- carré non fourni
- fixation traversante par vis à métal DIN965 M5 x 80mm fournies

Menuiserie: alu, pvc



finition	fonction	entraxe	ép. porte	carré	unité vente	code	EUR
fer noir	PZ	72	60	8	pc	PQ39	133.1
fer noir	PZ	92	60	8	pc	PQ40	136.78

Plaque de sécurité fer noir 232

- pour porte extérieure
- plaques massive
- plaque intérieure équipée de trous de fixation (entraxes de 100 et 115mm)
- plaque extérieure équipée de douilles
- carré non fourni
- fixation traversante par vis M5 x 75mm fournies

Menuiserie: bois



référence	finition	longueur	largeur	épaisseur	fonction	entraxe	unité vente	code	EUR
PPC232.8.072.PZ.01	fer noir	240	40	8	PZ	72	1pr	RM01	73.15
PPC232.8.072.PZ.03	fer gris	240	40	8	PZ	72	1pr	VH02	90.41



1. BATIMENT

1.150. Garnitures de porte



Plaque de sécurité fer noir 226



- pour porte extérieure
- plaques massive
- plaque intérieure équipée de trous de fixation (entraxes de 100 et 115mm)
- plaque extérieure équipée de douilles
- carré non fourni
- fixation traversante par vis à métal dia. 5 x 75mm fournies

Menuiserie: bois



finition	longueur	largeur	épaisseur	fonction	entraxe	unité vente	code	EUR
fer noir	270	34	8	PZ	72	1pr	DE89	67.78
fer noir	270	34	8	PZ	92	1pr	FQ45	67.78
fer noir	270	34	8	PZ	110	1pr	DE90	67.78

Béquille fer 214



- pour porte intérieure ou extérieure
- béquille 214
- avec ou sans plaque 226 : haut 270mm; larg 43mm
- la version à collet long (saillie 80mm, saillie standard 50mm) convient pour les portes équipées de châssis de fenêtre ou pour les portes avec un fort relief
- fixation de la plaque : non-traversante par vis à tête ronde dia. 3.5mm non-fournies
- la finition fer rouillé ciré nécessite un entretien régulier à la cire d'abeille afin de prévenir la corrosion

Menuiserie: alu, bois, pvc

Article lié : Qd06, p. 11Qd12, p. 11



	finition	saillie	ép. porte	carré	unité vente	code	EUR
	fer noir	60	60	8	1pr	F730	23
	fer noir	60	75	8	1pr	LY05	28.66
collet long	fer noir	80	60	8	1pr	L910	32.61

Béquille fer 246



- béquilles pour porte intérieure ou extérieure (sauf rouillé)
- carré 8mm, bague de protection et vis de serrage M6 fournis

Menuiserie: alu, bois, pvc

Article lié : Qd06, p. 11Qd12, p. 11



référence	finition	longueur	saillie	ép. porte	carré	unité vente	code	EUR
PC246.8.40.04	fer rouillé	115	70	40	8	1pr	QD02	37.12
PC246.8.60.01	fer sherardisé noir	115	70	60	8	1pr	RM00	27.13
PC246.8.70.01	fer sherardisé noir	115	70	70	8	1pr	VH00	33.60
PC246.8.70.03	fer sherardisé gris	115	70	60	8	1pr	VH01	39.11

1. BATIMENT

1.150. Garnitures de porte



Entrée de cylindre de sécurité fer 218



- pour porte extérieure
- fixation traversante invisible par vis à métal dia. 5 x 80mm fournies
- la finition fer rouillé ciré nécessite un entretien régulier à la cire d'abeille pour éviter la corrosion

Menuiserie: bois



	finition	diamètre	épaisseur	fonction	unité vente	code	EUR
entrée de cylindre de sécurité	fer noir	50	8	PZ	1pr	DE88	29.75

Entrée de cylindre de haute sécurité laiton Classic 078



- pour porte extérieure
- sous-constructeurs en acier trempé résistant à toute perforation ou cassure, cache cylindre anti-forage en acier renforcé
- saillie du cylindre : de 7 à 13mm
- entretoise disponible sur commande en cas de dépassement
- fixation traversante par vis à métal dia. 5 x 70mm fournies
- la finition laiton zirconium est un traitement du laiton au zirconium qui protège la surface contre les coups et lui garde son brillant sans entretien finition laiton antique offre l'aspect du laiton patiné
- la finition laiton poli non verni convient pour l'extérieur et doit être entretenue régulièrement
- le verni de surface des finitions laiton poli et bronzé vernis s'altère (coups, griffes), à l'intérieur comme à l'extérieur. Aucune garantie ne peut donc être assurée
- Fra. 305



référence		finition	diamètre	épaisseur	fonction	unité vente	statut	code	EUR
	Fra. 305	laiton poli zirconium	55	12	PZ	1pr		EG20	55.87
	Fra. 305	laiton antique	55	12	PZ	1pr		GX54	40.83
	Fra. 305	laiton étain	55	12	PZ	1pr		GX45	40.83
078AI-45-02	Fra. 305	fer rouillé	55	12	PZ	1pr	hors assort	PQ27	61.25

Chiffre et lettre de maison fer noir



- fixation visible par vis à métal dia. 4 x 40mm fournies

Menuiserie: alu, bois, pvc



référence	finition	hauteur	unité vente	code	EUR
0	fer noir	90	pc	L923	7.54
1	fer noir	90	pc	L924	7.54
2	fer noir	90	pc	L925	7.54
5	fer noir	90	pc	L928	7.54
6	fer noir	90	pc	L929	7.54
7	fer noir	90	pc	L930	7.54
8	fer noir	90	pc	L931	7.54
9	fer noir	90	pc	L932	7.54



1. BATIMENT

1.150. Garnitures de porte

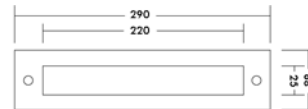


Plaque-à-lettres fer noir 1701



- extérieure
- volet s'ouvrant vers l'intérieur
- passage courrier : 25 x 220mm (dimensions prescrites par la poste 30x230mm)
- fixation apparente fournie

Menuiserie: alu, bois, pvc



finition	largeur	hauteur	unité vente	code	EUR
fer noir	290	68	pc	F788	28.14

1. BATIMENT

1.150. Garnitures de porte



Ensemble fer (clenche à pouce/battant)

HGD

- fermeture pour porte intérieure composée de :
- clenche à pouce CP2050
- battant BA2053
- cavalier CR2050
- mentonnet à appliquer MT2050R ou à châsser MP2050
- fixation non-traversante visible non-fournie
- chaque élément étant vendu séparément

Menuiserie: bois



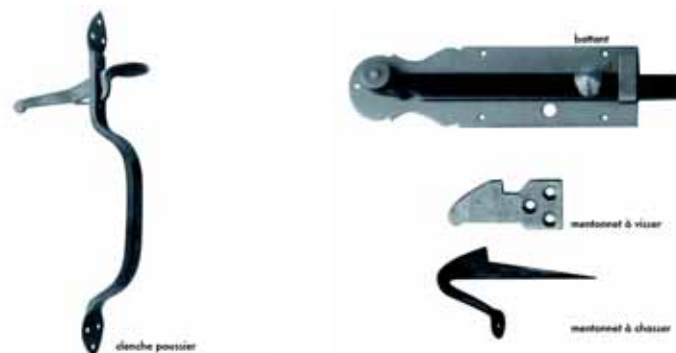
	référence		finition	long.	largeur	hauteur	unité vente	code	EUR
clenche pousier	CP2050		fer naturel	252			pc	L266	10.46
battant	BA2053		fer naturel	225	25		pc	L263	4.23
cavalier	CR2050O		fer naturel		14	74	pc	L264	0.77
mentonnet	MT2050R	à visser	fer naturel			29.5	pc	L265	1.24
mentonnet	MP2050	à châsser	fer naturel			60	pc	P482	4.52

Ensemble fer (clenche à pouce/battant sur plaque Bouillon)

HGD

- fermeture pour porte intérieure composée de :
- clenche à pouce CP2050
- battant sur plaque Bouillon CB2051L/R
- mentonnet à appliquer MT2050R ou à châsser MP2050
- fixation non-traversante visible non-fournie
- chaque élément étant vendu séparément

Menuiserie: bois



	référence		finition	longueur	largeur	hauteur	G/D	unité vente	code	EUR
clenche pousier	CP2050		fer naturel	252				pc	L266	10.46
battant sur plaque Bouillon	CB2051L		fer naturel	248	60		G	pc	L267	24.52
battant sur plaque Bouillon	CB2051R		fer naturel	248	60		D	pc	L268	24.52
mentonnet	MT2050R	à visser	fer naturel			29.5		pc	L265	1.24
mentonnet	MP2050	à châsser	fer naturel			60		pc	P482	4.52



1. BATIMENT

1.150. Garnitures de porte

POUR L'INTERIEUR

Ensemble fer (béquille/battant)

HGD

- fermeture pour porte intérieure composée de :
- béquille CV2450
- battant BA2053 (long 250, larg 25mm)
- cavalier CR2050
- mentonnet à appliquer MT2050R ou à châsser MP2050
- fixation non-traversante visible non-fournie
- chaque élément étant vendu séparément

Menuiserie: bois



	référence		finition	long.	largeur	hauteur	ép. porte	unité vente	code	EUR
béquille	CV2450		fer naturel	85			44/68	pc	L261	23.07
battant	BA2053		fer naturel	225	25			pc	L263	4.23
cavalier	CR2050O		fer naturel		14	74		pc	L264	0.77
mentonnet	MT2050R	à visser	fer naturel			29.5		pc	L265	1.24
mentonnet	MP2050	à châsser	fer naturel			60		pc	P482	4.52

Ensemble fer (béquille/battant sur plaque Bouillon)

HGD

- fermeture pour porte intérieure composée de :
- béquille CV2450
- battant sur plaque Bouillon CB2051L/R (long 248, larg 60mm)
- mentonnet à appliquer MT2050R ou à châsser MP2050
- fixation non-traversante visible non-fournie
- chaque élément étant vendu séparément

Menuiserie: bois



	référence		finition	longueur	larg	haut	ép. porte	G/D	unité vente	code	EUR
béquille	CV2450		fer naturel	85			44/68		pc	L261	23.07
battant sur plaque Bouillon	CB2051L		fer naturel	248	60			G	pc	L267	24.52
battant sur plaque Bouillon	CB2051R		fer naturel	248	60			D	pc	L268	24.52
mentonnet	MT2050R	à visser	fer naturel			29.5			pc	L265	1.24
mentonnet	MP2050	à châsser	fer naturel			60			pc	P482	4.52

1. BATIMENT

1.150. Garnitures de porte

POUR L'INTERIEUR

Ensemble fer rouillé (olive/battant)

HGD

- fermeture pour porte intérieure composée de :
- olive OF2451 (haut 55mm)
- battant BA2053 (long 225, larg 25mm)
- cavalier CR2050 (haut 74mm)
- mentonnet à appliquer MT2050R (haut 29.5mm)
- fixation non-traversante visible non-fournie

Menuiserie: bois



référence	finition	ép. porte	unité vente	code	EUR
OF2451/BA2053/CR2050O/MT2050R	fer rouillé	44-68	pc	JA94	45.24

Ensemble fer (olive/battant)

HGD

- fermeture pour porte intérieure composée de :
- olive OF2451
- battant BA2053 (long 250, larg 25mm)
- cavalier CR2050
- mentonnet à appliquer MT2050R ou à châsser MP2050
- fixation non-traversante visible non-fournie
- chaque élément étant vendu séparément

Menuiserie: bois



	référence	finition	longueur	largeur	hauteur	ép. porte	unité vente	code	EUR
olive	OF2451	fer naturel			55	44-68	pc	L262	28.75
battant	BA2053	fer naturel	225	25			pc	L263	4.23
cavalier	CR2050O	fer naturel		14	74		pc	L264	0.77
mentonnet	MT2050R	à visser			29.5		pc	L265	1.24
mentonnet	MP2050	à châsser			60		pc	P482	4.52

Ensemble fer (olive/battant sur plaque Bouillon)

HGD

- fermeture pour porte intérieure composée de :
- olive OF2451
- battant sur plaque Bouillon CB2051L/R
- mentonnet à appliquer MT2050R ou à châsser MP2050
- fixation non-traversante visible non-fournie
- chaque élément étant vendu séparément

Menuiserie: bois



	référence	finition	long	larg	haut	ép. porte	G/D	unité vente	code	EUR
olive	OF2451	fer naturel			55	44-68		pc	L262	28.75
battant sur plaque Bouillon	CB2051L	fer naturel	248	60			G	pc	L267	24.52
battant sur plaque Bouillon	CB2051R	fer naturel	248	60			D	pc	L268	24.52
mentonnet	MT2050R	à visser			29.5			pc	L265	1.24
mentonnet	MP2050	à châsser			60			pc	P482	4.52



1. BATIMENT

1.150. Garnitures de porte



Béquille fer TL207

- béquilles T et L pour porte intérieure
- carré 8mm, bague de protection et vis de serrage M6 fournis

Menuiserie: alu, bois, pvc
Article lié : Qd06, p. 11 Qd12, p. 11



référence	finition	longueur	saillie	ép. porte	carré	unité vente	code	EUR
PC207.8.40.04	fer rouillé	98	64	40	8	1pr	QD05	36.26

Béquille fer 246

- béquilles pour porte intérieure ou extérieure (sauf rouillé)
- carré 8mm, bague de protection et vis de serrage M6 fournis

Menuiserie: alu, bois, pvc
Article lié : Qd06, p. 11 Qd12, p. 11



référence	finition	longueur	saillie	ép. porte	carré	unité vente	code	EUR
PC246.8.40.04	fer rouillé	115	70	40	8	1pr	QD02	37.12
PC246.8.60.01	fer sherardisé noir	115	70	60	8	1pr	RM00	27.13
PC246.8.70.01	fer sherardisé noir	115	70	70	8	1pr	VH00	33.60
PC246.8.70.03	fer sherardisé gris	115	70	60	8	1pr	VH01	39.11

Béquille fer 602

- béquilles pour porte intérieure
- carré 8mm, bague de protection et vis de serrage M6 fournis

Menuiserie: alu, bois, pvc
Article lié : Qd06, p. 11 Qd12, p. 11



référence	finition	longueur	saillie	ép. porte	carré	unité vente	code	EUR
PC602.8.40.03	fer shérardisé patiné	120	60	40	8	1pr	QD03	41.4
PC602.8.40.04	fer rouillé	120	60	40	8	1pr	QD04	46.61

1. BATIMENT

1.150. Garnitures de porte



Béquille fer 214



- pour porte intérieure ou extérieure
- béquille 214
- avec ou sans plaque 226 : haut 270mm; larg 43mm
- la version à collet long (saillie 80mm, saillie standard 50mm) convient pour les portes équipées de châssis de fenêtre ou pour les portes avec un fort relief
- fixation de la plaque : non-traversante par vis à tête ronde dia. 3.5mm non-fournies
- la finition fer rouillé ciré nécessite un entretien régulier à la cire d'abeille afin de prévenir la corrosion

Menuiserie: alu, bois, pvc
Article lié : Qd06, p. 11Qd12, p. 11



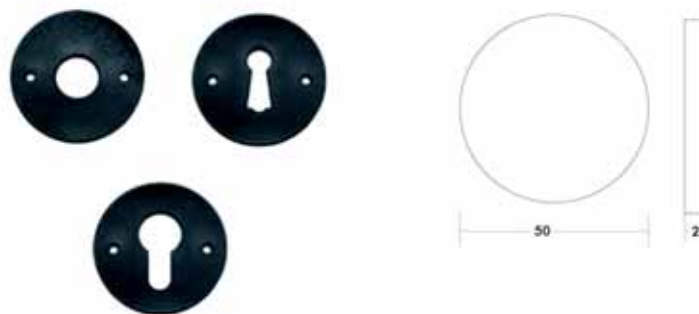
	finition	saillie	ép. porte	carré	unité vente	code	EUR
	fer noir	60	60	8	1pr	F730	23
	fer noir	60	75	8	1pr	LY05	28.66
collet long	fer noir	80	60	8	1pr	L910	32.61

Rosace et entrée fer 220



- pour porte intérieure ou extérieure
- fixation non-traversante visible par vis à tête ronde dia. 3.5mm fournies

Menuiserie: bois
Article lié : F727, p. 11F731, p. 11Qd02, p. 4Qd03, p. 10Qd05, p. 10Qd17, p. 12



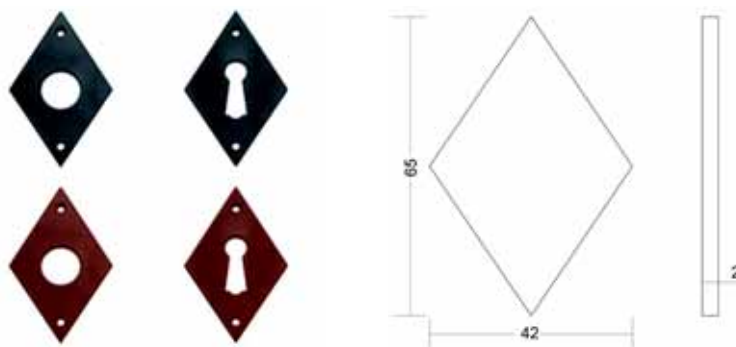
	référence	finition	diamètre	épaisseur	unité vente	code	EUR
rosace	R220.03	fer shérardisé patiné	50	2	1pr	QD06	7.32
rosace	R220.04	fer rouillé	50	2	1pr	QD07	8.23
entrée de clé	E220.BB.03	fer shérardisé patiné	50	2	1pr	QD08	7.32
entrée de clé	E220.BB.04	fer rouillé	50	2	1pr	QD09	7.32
entrée de cylindre	E220.PZ.03	fer shérardisé patiné	50	2	1pr	QD10	8.23
entrée de cylindre	E220.PZ.04	fer rouillé	50	2	1pr	QD11	8.23

Rosace et entrée fer losange 203



- pour porte intérieure
- fixation non-traversante visible par vis à tête ronde dia. 3.5mm fournies

Menuiserie: bois
Article lié : F727, p. 11F731, p. 11Qd02, p. 4Qd03, p. 10Qd05, p. 10Qd17, p. 12



	référence	finition	longueur	largeur	épaisseur	unité vente	code	EUR
rosace	R203.03	fer shérardisé patiné	65	42	2	1pr	QD12	7.07
rosace	R203.04	fer rouillé	65	42	2	1pr	QD13	7.95
entrée de clé	E203.BB.03	fer shérardisé patiné	65	42	2	1pr	QD14	7.07
entrée de clé	E203.BB.04	fer rouillé	65	42	2	1pr	QD15	7.95



1. BATIMENT

1.150. Garnitures de porte



Mécanisme wc fer

- pour porte intérieure
- bouton intérieur/voyant extérieur
- carré 8mm
- rosaces vendues séparément

Menuiserie: bois

Article lié : F741, p. 14F740, p. 14Qd06, p. 11Qd12, p. 11



référence	finition	unité vente	code	EUR
BWC.03	fer shérardisé patiné	pc	QD17	39.79
BWC.04	fer rouillé	pc	QD18	44.75

Plaque fer noir 226

- pour porte intérieure ou extérieure
- fixation non-traversante visible par vis à tête ronde dia. 3.5mm non-fournies

Menuiserie: bois



finition	longueur	largeur	épaisseur	fonction	entraxe	unité vente	code	EUR
fer noir	270	34	3	BB	72	1pr	F755	18.99
fer noir	270	34	3	PZ	72	1pr	F756	18.99
fer noir	270	34	3	PZ	110	1pr	F753	18.99

1. BATIMENT

1.150. Garnitures de porte



Béquille fer Classic 324

- pour porte intérieure
- équipées d'un carré 8 x 90mm
- paire de béquilles sans rosace
- collet 16mm
- la finition fer rouillé ciré est le résultat d'un traitement chimique stabilisé suivi d'une application de cire. Au fil du temps, l'article s'enrichit d'une patine naturelle.



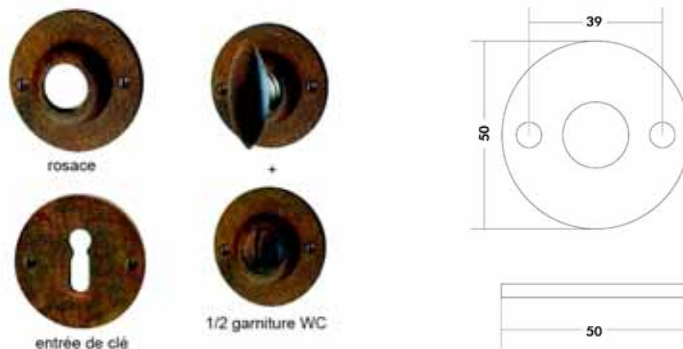
Menuiserie: alu, bois, pvc
Article lié : Pq22, p. 13

référence	finition	longueur	saillie	ép. porte	unité vente	code	EUR
324-00-45-20	fer rouillé	123	79	40	1pr	PQ25	45.6

Rosace et entrée fer Classic 069

- pour porte intérieure
- collet 16mm
- fixation non-traversante visible par vis à tête fraisée bombée dia. 3.5 x 20mm fournies
- la finition fer rouillé ciré est le résultat d'un traitement chimique stabilisé suivi d'une application de cire. Au fil du temps, l'article s'enrichit d'une patine naturelle.

Menuiserie: bois
Article lié : Pq25, p. 13



	référence	finition	diamètre	épaisseur	fonction	unité vente	code	EUR
rosace	069-RO-45-02	fer rouillé	50	2		1pr	PQ22	8.15
entrée de clé	069-OE-45-02	fer rouillé	50	2	BB	1pr	PQ23	8.97
1/2 garniture WC	069-RW-45-02	fer rouillé	50	2		1pr	PQ26	36.36



1. BATIMENT

1.160. Béquilles de fenêtre



Béquille de fenêtre fer 207K



- béquille en L
- sur rosace sans sous-construction : long 57mm; larg 25mm; épaisseur 5mm
- arrêt à 90°
- carré 7 x 32mm
- fixation invisible dans la crémone par vis métrique 5x45mm fournies

Menuiserie: alu, bois, pvc



finition	longueur	unité vente	code	EUR
fer rouillé	98	pc	QD16	37.12

1. BATIMENT

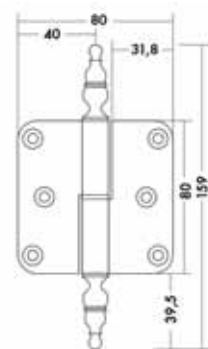
1.310. Paumelles



Paumelle acier 80x80

- pour porte intérieure en bois
- épaisseur des lames : 3.5mm
- axe, bague et bouchons en inox
- bague 2.5 mm
- avec ou sans vases pyramides haut. 42mm

Menuiserie: bois

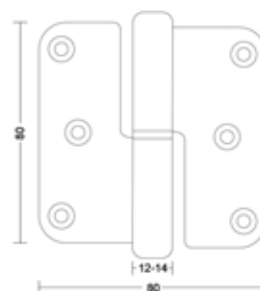


		finition	largeur	hauteur	bouts	noeud	G/D	unité vente	code	EUR
avec vases	bague 2.5mm	acier étain	80	80	BR	12	G	pc	QD00	9.51
avec vases	bague 2.5mm	acier étain	80	80	BR	12	D	pc	QC99	9.51
avec vases	bague 2.5mm	acier rouillé	80	80	BR	12	G	pc	QC96	9.51
avec vases	bague 2.5mm	acier rouillé	80	80	BR	12	D	pc	QC95	9.51

Paumelle acier 1 80x80

- pour porte intérieure en bois
- avec ou sans vases nr 8
- épaisseur des lames : 3.5mm
- bague en laiton
- 3 finitions : acier patiné cémenté, acier rouillé ciré ou acier époxy rouillé. La finition époxy rouillé est une peinture qui imite la rouille, la pièce n'a pas subi de bain d'acide susceptible d'abîmer le mécanisme

Menuiserie: bois



	finition	largeur	hauteur	bouts	noeud	G/D	unité vente	code	EUR
sans vase	acier rouillé	80	80	BR	12	G	pc	JM09	11.15
sans vase	acier rouillé	80	80	BR	12	D	pc	JM08	11.14
sans vases	acier époxy rouillé	80	80	BR	14	G	pc	MW67	10.21
sans vases	acier époxy rouillé	80	80	BR	14	D	pc	MW68	10.21

Paumelle acier 140x80 1/3

- pour porte intérieure en bois
- avec vases Rustique nr 3
- lames (ép. 3.5mm), entaille Loutre
- bague en laiton

Menuiserie: bois



	finition	largeur	hauteur	bouts	noeud	G/D	unité vente	code	EUR
à vases 3	acier patiné cémenté	80	140	BR	15.5	G	pc	LE01	9.92
à vases 3	acier patiné cémenté	80	140	BR	15.5	D	pc	LE02	9.92
à vases 3	acier rouillé	80	140	BR	15.5	G	pc	LD99	8.04
à vases 3	acier rouillé	80	140	BR	15.5	D	pc	LE00	8.44



1. BATIMENT

1.330. Fiches

**POUR
L'INTERIEUR**

Fiche à larder 50

HGD

- pour porte ou fenêtre en bois
- 2 lames tangentes au noeud
- le sens d'ouverture est donné en tirant

Menuiserie: bois



	finition	longueur	largeur	hauteur	noeud	G/D	unité vente	code	EUR
à vases	fer rouillé	6'	74	265	16	G	pc	D023	12.14
à vases	fer rouillé	6'	74	265	16	D	pc	D024	12.16

2. AMEUBLEMENT

2.010. Charnières



Charnière à appliquer 32,34,36,38



- charnière à visser
- plate ou coudée (23mm)
- noeud : 10mm
- partie fixe : hauteur 65mm, larg. 45mm
- partie mobile : hauteur 65mm, long. 45, 125, 165mm
- fixation par vis DIN 96 fournies
- les finitions fer shérardisé patiné et rouillé sont le résultat d'un traitement chimique stabilisé. Au fil du temps, l'article s'enrichit d'une patine naturelle.



	référence	finition	longueur	hauteur	unité vente	code	EUR
plate	PF32.03	fer shérardisé patiné	45/125	65	pc	PR63	8.51
plate	PF32.4	fer rouillé	45/125	65	pc	PR62	9.56
coudée	38	fer noir	45/165	65	pc	L917	11.26
coudée	CH34.03	fer shérardisé patiné	45/125	65	pc	PR65	9.85
coudée	CH34.04	fer rouillé	45/125	65	pc	PR64	11.06



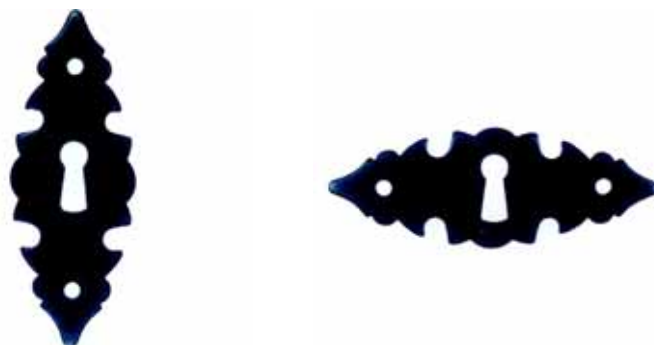
2. AMEUBLEMENT

2.120. Entrées de clé

POUR
L'AMEUBLE-
MENT

Entrée de clé fer 108

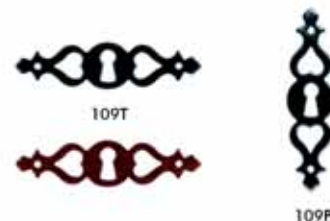
- 108P pour porte, 108T pour tiroir



référence	finition	longueur	largeur	code	EUR
108T	fer noir	85	30	K628	2.69
108P	fer noir	85	30	K627	2.69

Entrée de clé fer 109

- 109P pour porte, 109T pour tiroir
- fixation par vis DIN 96 fournies
- les finitions fer shérardisé patiné et rouillé sont le résultat d'un traitement chimique stabilisé. Au fil du temps, l'article s'enrichit d'une patine naturelle.



référence	finition	longueur	largeur	unité vente	code	EUR
EM109P.03	fer shérardisé patiné	95	24	pc	PR79	3.29
EM109T.03	fer shérardisé patiné	24	95	pc	PR82	3.29
EM109T.04	fer rouillé	24	95	pc	PR83	3.69

Entrée de clé fer 112

- pour porte
- fixation par vis DIN 96 fournies
- les finitions fer shérardisé patiné et rouillé sont le résultat d'un traitement chimique stabilisé. Au fil du temps, l'article s'enrichit d'une patine naturelle.



référence	finition	longueur	largeur	unité vente	code	EUR
EM112.03	fer shérardisé patiné	185	27	pc	PR84	3.87
EM112.04	fer rouillé	185	27	pc	PR85	4.37

2. AMEUBLEMENT

2.130. Boutons, poignées et cuvettes



Poignée fer 101



- anneau dia. 52mm sur rosace dia. 50mm



finition	diamètre	saillie	code	EUR
fer noir	50	28	K633	9.2

Poignée fer 720



- anneau dia. 70mm sur rosace 52x52mm
- livré avec vis DIN 7985 M4 pour l'anneau et vis DIN 96 pour la rosace
- les finitions fer shérardisé patiné et rouillé sont le résultat d'un traitement chimique stabilisé. Au fil du temps, l'article s'enrichit d'une patine naturelle.



référence	finition	diamètre	code	EUR
AM720.02	fer noir	70	PR75	12.46

Poignée fer 107



- poignée mobile sur platine



finition	longueur	entraxe	code	EUR
fer noir	215	136	P315	27.32



2. AMEUBLEMENT

2.130. Boutons, poignées et cuvettes



Poignée fer 1307/1315



- poignée fixe



référence	finition	longueur	entraxe	code	EUR
1307	fer noir	135	112	K624	5.88
1315 1/2	fer noir	130	100	K625	6.91
1315	fer noir	155	124	K626	7.59

Bouton fer 88



- bouton fixe taraudé à 4mm
- fixation par vis DIN 7985 M5 ou M6 fournie
- les finitions fer shérardisé patiné et rouillé sont le résultat d'un traitement chimique stabilisé. Au fil du temps, l'article s'enrichit d'une patine naturelle.



référence	finition	diamètre	unité vente	code	EUR
BM88.03	fer shérardisé patiné	24	pc	PR67	5.03
BM88.04	fer rouillé	24	pc	PR68	5.67
BM88.5.02	fer noir	30		PR69	5.05
BM88.5.03	fer shérardisé patiné	30	pc	PR70	6.66
BM88.5.04	fer rouillé	30	pc	PR71	7.5

Bouton fer 129-KT



- bouton seul taraudé M5
- fixation invisible fournie
- sans rosace
- dia. pied: 12mm
- la finition fer rouillé est obtenue par un traitement chimique du fer qui est ensuite protégé par un vernis mat



référence	finition	longueur	hauteur	unité vente	code	EUR
129-KT-45-01	fer rouillé verni	39	34	pc	QA27	11.59

LISTE DES CODES ET REFERENCES

D023	16	PR63	17
D024	16	PR64	17
DE88	5	PR65	17
DE89	4	PR67	20
DE90	4	PR68	20
EG20	5	PR69	20
F730	11	PR70	20
F730	4	PR71	20
F753	12	PR75	19
F755	12	PR79	18
F756	12	PR82	18
F783	2	PR83	18
F784	1	PR84	18
F788	6	PR85	18
F790	1	QA27	20
F791	1	QC95	15
FQ45	4	QC96	15
GX45	5	QC99	15
GX54	5	QD00	15
JA94	9	QD02	10
JM08	15	QD02	4
JM09	15	QD03	10
K624	20	QD04	10
K625	20	QD05	10
K626	20	QD06	11
K627	18	QD07	11
K628	18	QD08	11
K633	19	QD09	11
L261	8	QD10	11
L261	8	QD11	11
L262	9	QD12	11
L262	9	QD13	11
L263	7	QD14	11
L263	8	QD15	11
L263	9	QD16	14
L264	7	QD17	12
L264	8	QD18	12
L264	9	RM00	10
L265	7	RM00	4
L265	7	RM01	3
L265	8	TX40	1
L265	8	TX41	1
L265	9	TX42	2
L265	9	TX43	2
L266	7	TX44	3
L266	7	VH00	10
L267	7	VH00	4
L267	8	VH01	10
L267	9	VH01	4
L268	7	VH02	3
L268	8		
L268	9		
L910	11		
L910	4		
L917	17		
L923	5		
L924	5		
L925	5		
L928	5		
L929	5		
L930	5		
L931	5		
L932	5		
LD99	15		
LE00	15		
LE01	15		
LE02	15		
LY05	11		
LY05	4		
MW67	15		
MW68	15		
P315	19		
P482	7		
P482	7		
P482	8		
P482	8		
P482	9		
P482	9		
PQ22	13		
PQ23	13		
PQ25	13		
PQ26	13		
PQ27	5		
PQ39	3		
PQ40	3		
PR62	17		



VBH BELGIUM

3580 Beringen

koolmijnlaan 99
tél +32 (0)11 45 83 50
fax +32 (0)11 45 83 69
E-Mail info@vbh.be

4030 Grivegnée

avenue Albert 1er 123
tél +32 (0)4 342 77 53
fax +32 (0)4 343 90 14
E-Mail info@vbh-hody.be

6900 Marche-en-Famenne

rue du parc industriel 14
tél +32 (0)84 32 13 21
fax +32 (0)84 31 52 46
E-Mail info@vbh-hody.be





La marque d'expertise en quincaillerie de portes et fenêtres.

- Plus de choix
- Plus de service
- Plus de marques
- Plus de qualité



- Plus de conseils
- Plus de proximité
- Plus d'expérience
- Plus d'assurance