

Soudal Window System

Les normes PEB...
la vapeur vous sort par les oreilles ?



Soudal Window System

SEPTEMBRE 2012



Simplement tout.

Tout simplement.

Réduire le niveau E de 17 points ? Le SWS vous le garantit !

De quoi s'agit-il ?

Le **Soudal Window System**. Un système professionnel de 'raccordement pour fenêtre'. Combinaison de différents produits qui assurent l'étanchéité entre la menuiserie et la maçonnerie. Dans une construction neuve, il s'agit d'un joint de ± 2 cm (voir aussi la Note d'Information Technique 188 du CSTC), mais ce système convient également à la rénovation et à tous les types de menuiseries : aluminium, bois et PVC. Le **SWS** apporte également des solutions pour la construction passive (massive-passive).

Qui ?

Depuis des années, Soudal est un fabricant de renom de produits de qualité destinés à la construction et plus particulièrement à l'isolation et l'étanchéité. Bon nombre de ces produits sont certifiés individuellement et seront désormais utilisés, avec succès, pour installer des portes et des fenêtres. Soudal a réuni tout son savoir-faire en matière de raccords pour fenêtre et s'est associé aux fabricants de fenêtres et de briques de premier plan. Plusieurs combinaisons ont été testées par l'Université de Gand (UGent) au moyen de structures pratiques complètes et de simulations informatiques.

Comment ?

Le **SWS** combine intelligemment les versions sophistiquées de produits réputés comme :

- la mousse PU : Flexifoam (6 certificats dont 4 de l'IFT), Soudaband Acryl
- les mastics : Acryrub, Soudaseal 215LM (ATG)
- Les colles : Soudafoil 330D et 360H

... et de nouveaux produits comme le **tape SWS**. Ce tape est spécialement conçu pour les raccords pour fenêtre à bandes autocollantes.

La connaissance des produits est donc grande, une simple formation relative au convivial **SWS** suffit.

Pourquoi ?

Au regard de la législation sur la PEB (2002/91/CE), tous les détails comptent dans la construction, donc également les raccords pour fenêtre. Les exigences formulées à l'égard d'une installation de fenêtre sont donc clairement plus élevées. À quoi bon doter un bâtiment de murs, de menuiseries et de vitres super isolantes si aucune isolation n'est prévue entre ces éléments ou si des passages d'air entraînent des pertes thermiques et énergétiques ? Le score le plus élevé possible au niveau E et K est plus que jamais recherché.

Avantages ?

Le **SWS** a été officiellement testé sur différents paramètres et sur différentes structures. Appliqué correctement, le **SWS** assure entre autres : l'imperméabilité à l'air et à la vapeur d'eau à l'intérieur, une isolation thermique et acoustique optimale au cœur de la fenêtre ainsi qu'une protection contre le vent et les intempéries à l'extérieur. Le **SWS** est donc actif à 3 niveaux. Et ceci donc pour la menuiserie en aluminium, en bois et en PVC tant dans une habitation traditionnelle que dans une maison passive.

E80 ?

Depuis le premier mai 2010, la Région Wallonne applique la norme E100 pour les bâtiments d'habitation privée (E90 à Bruxelles). Le niveau E maximal a, de ce fait, été introduit dans la législation. Une des manières les moins chères de réduire le niveau E consiste à garantir à la construction une étanchéité à l'air largement améliorée et de la soumettre à un test « blower door ». Les raccords pour fenêtre jouent un rôle crucial à cet égard. Le **SWS** peut contribuer de façon significative à un gain de 10 points E en moyenne grâce à l'étanchéité à l'air (par exemple valeur Q50 de $4 \text{ m}^3/\text{hm}^2$ au lieu de $12 \text{ m}^3/\text{hm}^2$)!

Ponts thermiques ?

Dès 2011, les ponts thermiques seront également pris en compte lors du calcul du niveau E (en Flandre). Les nœuds de construction non-agrésés PEB équivalent à 10 points K supplémentaires (directement se traduisant par 10 points E). Le **SWS** vous aide à en récupérer 7 points car tous les détails de raccordement de fenêtre (au-dessus, en dessous et des deux côtés latéraux) sont agrésés PEB parce que les valeurs ψ calculées sont inférieures à la limite ($0,10 \text{ W}/\text{m.K}$).

Où le trouver ?

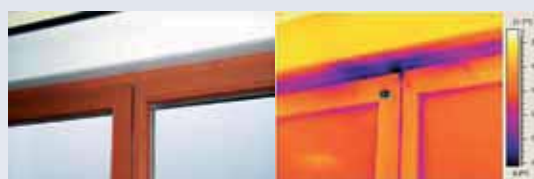
Le **SWS** utilise en partie des produits connus, donc déjà disponibles dans le commerce, et à l'efficacité éprouvée. Les utilisateurs finaux découvriront rapidement ces nouveautés grâce au vaste réseau de distribution.

Nos collaborateurs Soudal sont toujours disposés à organiser des formations de produits et des démonstrations.

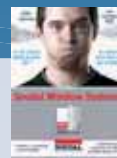
Conclusion ?

Le **SWS** est un raccordement pour fenêtre, extrêmement convivial, mis au point en partenariat avec des acteurs renommés du marché, testé par l'UGent et convenant pour la construction neuve (y compris une maison massive passive) et la rénovation ainsi que pour tous les types de menuiseries.

Le SWS vous aide à gagner 17 points E à un prix tout à fait abordable !



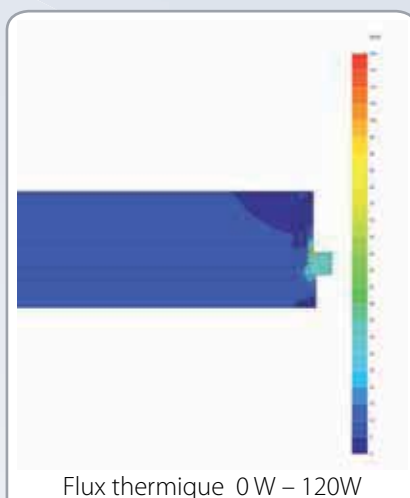
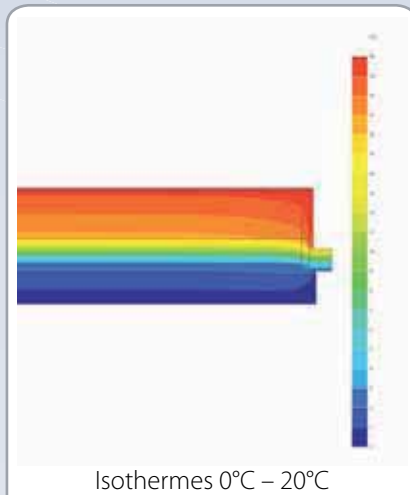
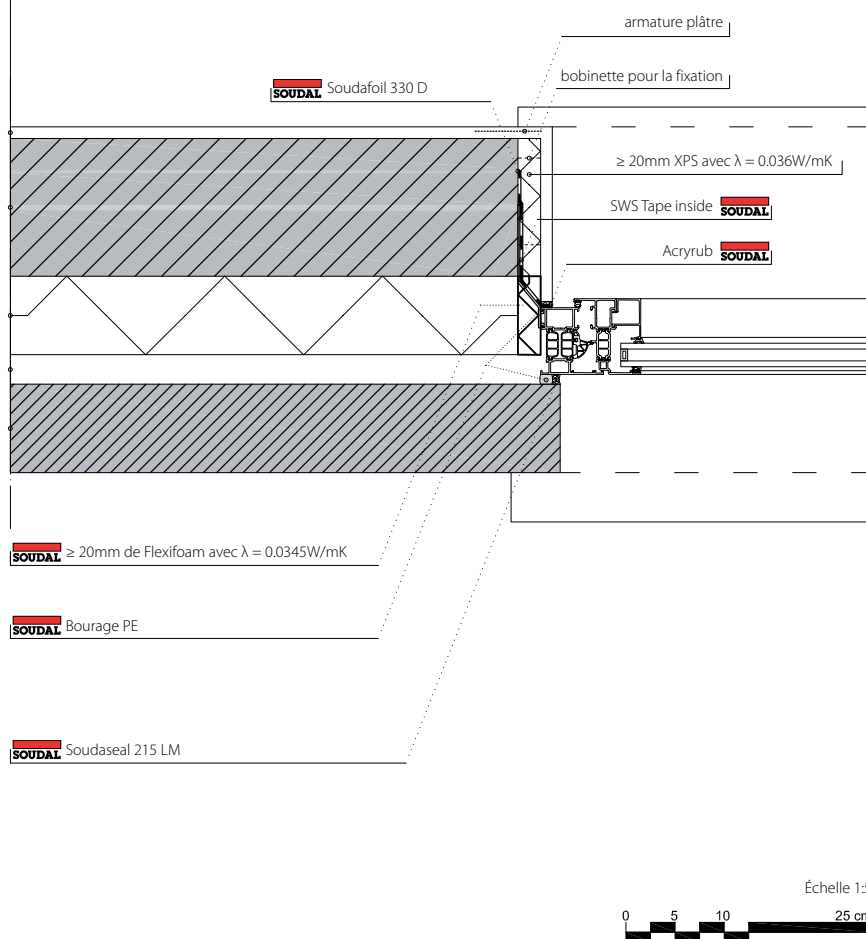
EXEMPLE d'un détail de raccordement



Pour plus détails,
voir notre dossier-SWS.

90mm de maçonnerie
30mm de vide ventilé
80mm d'isolation
140mm de maçonnerie
12mm de plâtre

La section horizontale, finition à plâtre





f	≥	0,76	
θ si min	≥	15,2	°C
ψ	≤	0,040	W/mK
ψ max vlgs epb		0,10	W/mK




Description :

- Le tape SWS est posé de préférence avant l'installation de la menuiserie. Utiliser pour ce faire la bande adhésive transparente et l'apposer sur le côté (avant l'ancrage) ou sur la face avant de la fenêtre. Les ancrages peuvent être accrochés au-dessus du tape SWS. Pour le passage dans les angles, rejoignez les rubans en les faisant se chevaucher de quelques centimètres.
- Une fois la menuiserie placée, nettoyer le joint de raccordement avec du Flexifoam. Humidifier en suffisance, combler le joint à 2/3. Le ruban SWS fait office de protection supplémentaire de la menuiserie au moment d'apposer la mousse.
- Replier le ruban SWS et apposer la bande adhésive (grise) au butyle sur la maçonnerie
- Apposer du Soudafoil 330D dans les coins pour faire tenir encore mieux le ruban SWS et garantir l'imperméabilité à l'air
- Si nécessaire, fixer la plaque XPS dans la niche du châssis et plafonner le tout en apposant un joint entre la menuiserie et le plâtre.
- Effectuer la finition du joint à l'aide d'Acryrub de manière à ce que le plafonnage ne se fissure pas sous l'effet de mouvements/vibrations !
- Imperméable à l'air et nœud de construction agréé PEB

FLEXIFOAM		750 ml	12/carton
117472		Pas de vis	5411183083745
118318		C&F	5411183086487

ACRYRUB		cartouches	310 ml	15/carton
102600		blanc	5411183407459	
102598		gris	5411183001756	
102601		noir	5411183008984	
102599		teak	5411183005303	

ACRYRUB		poches	600 ml	12/carton
102603		blanc	5411183008960	
102602		gris	5411183019515	


SOUDASEAL 215 LM		cartouches	290 ml	12/carton
105023		gris-béton	5411183004108	
105022		blanc	5411183000612	
107302		brun	5411183027541	

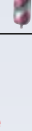
SOUDASEAL 215 LM		poches	600 ml	12/carton
102291		blanc	5411183013537	
105089		beige foncé	5411183013568	
101010		gris-béton	5411183004092	
106334		gris	5411183009486	
103911		noir	5411183013551	
106333		brun	5411183009479	
103011		Pierre naturelle	5411183013575	
103780		gris basalte	5411183013544	
106771		gris moyen		
117487		rouge brique	5411183083783	

SOUDASEAL 225 LM		poches	600 ml	12/carton
118787		gris-béton	5411183088030	
118771		gris basalte	5411183087972	
118770		beige foncé	5411183087965	
118769		gris ciment	5411183087958	


Font de joint PE		(par m)	ø	m/carton	
110307		noir	6	1200	5411183022515
110308			10	1500	5411183021099
110309			13	750	5411183024731
110310			15	750	5411183024748
106783			20	500	5411183024908
110422			25	300	5411183025059
110423			30	250	5411183025202

Font de joint PU		(par m)	ø	m/carton	
110283		gris	15	250	5411183024755
110284			20	200	5411183024915
110285			25	100	5411183025066
110286			30	100	5411183025219
110287			40	50	5411183022324
110288			50	50	5411183023376

Soudafoil 330D		poches	600 ml	12/carton
120158		blanc		541118309847

Soudafoil 360H		poches	600 ml	12/carton
120157		gris		5411183098930

SWS Tape Inside		rouleau 25m	largeur	1/carton
121334			70mm	5411183099210
121337			100mm	5411183099241
121336			150mm	5411183099234
121728			200mm	5411183101166

SWS Tape Outside		rouleau 25m	largeur	1/carton
121333			70mm	5411183099203
121332			100mm	5411183099197
121335			150mm	5411183099227

La perfection dans le placement de châssis de fenêtre étanche à l'air.

Soudal Window System

- étanche à l'air et à la vapeur • résistant aux intempéries
- isolant thermique et acoustique.



1. BATIMENT

1.400. Etanchéité

Mousse d'isolation Flexifoam 1K

SOUDAL

- mousse stable monocomposante 1K (polyuréthane)
- très haute flexibilité
- très haute capacité d'isolation acoustique et thermique
- application : isolation de châssis de portes et fenêtres, de conduites, de panneaux, de plaques ondulées
- ni post-expansion, ni rétrécissement
- résistance au feu : B2
- sans CFC
- pistolable



Menuiserie: alu, bois, pvc

référence		unité vente	emballage	statut	code	EUR
117472	à visser	pc	750ml	hors assort	TQ56	10.63
118318	click and fix	pc	750ml		NL16	11.08

Mastic Acryrub

SOUDAL

- mastic acrylique monocomposant
- consistance : plasto-élastique
- application : joints de finition pour plinthes, murs, cloisons, bouchage de fissures, en intérieur
- peut être peint

Menuiserie: alu, bois, pvc, verre



référence	finition	unité vente	emballage	code	EUR
102600	blanc	pc	310ml	M886	2.31
102598	gris	pc	310ml	VG84	2.59
102601	noir	pc	310ml	VG85	2.59
102603	blanc	pc	poche 600ml	VG86	4.95
102602	gris	pc	poche 600ml	VG87	4.95

Mastic Soudaseal 215LM

SOUDAL

- mastic neutre, monocomposant, à base de polymères hybrides - ATG
- consistance : pâte élastique
- application : tous les joints de construction, de raccordement, de jointoyage
- peut être peint par peinture aqueuse
- résistance aux UV - pas de bulles ni fissures

Menuiserie: alu, bois, pvc, verre



référence	finition	unité vente	emballage	statut	code	EUR
105022	blanc	pc	290ml	hors assort	JQ93	6.43
105023	gris béton	pc	290ml		GD01	6.43
107302	brun	pc	290ml	hors assort	MF57	6.43
102291	blanc	pc	poche 600ml	hors assort	TQ46	7.56
105089	beige foncé	pc	poche 600ml	hors assort	TQ47	7.56
101010	gris béton	pc	poche 600ml	hors assort	TQ48	7.56
106334	gris	pc	poche 600ml	hors assort	TQ49	7.56
103911	noir	pc	poche 600ml	hors assort	TQ50	7.56
106333	brun	pc	poche 600ml	hors assort	TQ51	7.56
103011	pierre naturelle	pc	poche 600ml	hors assort	TQ52	7.56
103780	gris basalt	pc	poche 600ml	hors assort	TQ53	7.56
106771	gris moyen	pc	poche 600ml	hors assort	TQ54	7.56
117487	brique rouge	pc	poche 600ml	hors assort	TQ55	7.56

1. BATIMENT

1.400. Etanchéité

Fond de joint d'isolation PU



- bande de jointoyage en polyuréthane
- ronde, non adhésive

Menuiserie: alu, bois, pvc



référence	diamètre	unité vente	code	EUR
110284	20	1m	G640	0.2

Mastic Soudafoil 330D



- colle-mastic plasto-élastique et imperméable à l'air de haute qualité à base de dispersions acryliques destinée à étanchéiser les raccords de SWS-tape Inside au gros oeuvre attenant.
- consistance : pâte
- Très malléable
- Faible perméabilité à la vapeur d'eau
- Ne contient ni solvant, ni silicone
- Destiné uniquement à des applications intérieures
- Inaltérable et imperméable après durcissement
- Peut être peint après durcissement
- Excellente adhérence à des nombreux matériaux poreux et à l'aluminium
- Ne convient pas à une application sur des pierres naturelles, des bitumes, du verre, du métal, du PE, du PP et du PTFE
- Le SOUDAFoil 330D satisfait à la norme DIN 4108-7* et fait partie du SOUDAL WINDOW SYSTEM.



Menuiserie: alu, bois, pvc, verre

Article lié : Vg93, p. 3

référence	finition	unité vente	code	EUR
120158	blanc	poche de 600ml	VG88	8.23

Mastic Soudafoil 360H



- colle-mastic neutre de haute qualité à base de polymère hybride destinée à coller et à étanchéiser les films pour châssis tant à l'intérieur qu'à l'extérieur.
- consistance : pâte élastique
- Élasticité permanente après polymérisation
- Inaltérable et résistant aux UV et aux intempéries
- Très bonne adhérence sur la plupart des supports de construction pour applications intérieures comme extérieures
- Le Soudafoil 360 H convient parfaitement comme colle-mastic étanche à l'air pour jointoyer tant les films pour vitrage Soudal Inside et Soudal Outside entre eux, au gros-oeuvre et aux supports tels que la maçonnerie, le béton, le plâtre, le ciment et l'aluminium
- Garantit des raccords étanches à l'air conformes aux exigences de la norme DIN 4108-7



Menuiserie: alu, bois, pvc, verre

référence	finition	unité vente	emballage	code	EUR
120157	gris	pc	600ml	TN60	8.62



1. BATIMENT

1.400. Etanchéité

Feuille d'étanchéité SWS tape INSIDE

SOUDAL

- le Soudal SWS INSIDE TAPE est une membrane imperméable à l'air et à la vapeur, composée d'un voile de polyéthylène laminé et recouvert sur ses deux faces d'un camouflage en feutre
- offre une protection parfaite contre la diffusion d'humidité et les dégâts provoqués par la condensation
- résistant aux uv
- résistance à la diffusion de vapeur = $\pm 60000u$
- perméabilité à la vapeur d'eau (EN1931): $S_d > 50 m$
- épaisseur de film: 1,2 mm
- résistance thermique: $-40^{\circ}C$ à $+100^{\circ}C$
- température de traitement: $+5^{\circ}C$ à $+40^{\circ}C$
- résistance à l'eau (EN1928): 200 mm

Menuiserie: alu, bois, pvc



référence	finition	longueur	largeur	code	EUR
121334	rose	25m	70mm	VG89	44.44
121337	rose	25m	100mm	VG90	48.66
121336	rose	25m	150mm	VG91	55.31
121728	rose	25m	200mm	VG92	61.54

Feuille d'étanchéité SWS tape OUTSIDE

SOUDAL

- le Soudal SWS INSIDE TAPE est une membrane perméable à l'air et à la vapeur, composée d'un voile de polyéthylène laminé et recouvert sur ses deux faces d'un camouflage en feutre
- offre aux raccords de fenêtre en murs pleins une étanchéité contre les averses tout en assurant une perméabilité à la vapeur d'eau
- excellente diffusion de l'humidité vers l'extérieur
- résistant aux uv
- résistance à la diffusion de vapeur = $\pm 30u$
- perméabilité à la vapeur d'eau (EN1931): $S_d > 0.04$
- épaisseur de film: 1,3 mm
- résistance thermique: $-40^{\circ}C$ à $+100^{\circ}C$
- température de traitement: $+5^{\circ}C$ à $+40^{\circ}C$
- résistance à l'eau (EN1928): 200 mm

Menuiserie: alu, bois, pvc

Article lié : Vg88, p. 2



référence	finition	longueur	largeur	code	EUR
121333	blanc	25m	70mm	VG93	44.81
121332	blanc	25m	100mm	VG94	48.94
121335	blanc	25m	150mm	VG95	55.88



FLEXIFOAM Click & Fix

Date : 11/01/2011

Page 1 sur 2

Propriétés Techniques :

Base	Polyuréthane
Consistance	Mousse Stable
Système de durcissement	Polymérisation Physique (humidité de l'air)
Temps de formation de peau. (20°C/65% H.R.)	Environ 6 minutes
Séchage (20°C/65% H.R.)	Hors poussière après 20-25 minutes
Vitesse de polymérisation (20°C/65% H. R.)	1 heure pour un cordon de 30 mm
Rendement	1000 ML donne environ 35 L en expansion libre
Retrait	Aucun
Post expansion	Faible
Structure cellulaire	Cellules fermées
Densité (ISO EN 1845)	Environ 25 kg/m ³ (Extrudée et polymérisée)
Résistance aux températures	Permanente : -40°C +90°C (une fois sèche) Température de pointe : 120°C (max : 1 heure)
Teinte	bleu
Classe au feu (DIN4102 Teil 1)	B2
Coefficient de pénétration par l'Air (DIN 18542)	$\alpha < 0,1 \text{ m}^3 / [\text{h.m.}(\text{daPa})^{2/3}]$
Coefficient de pénétration par la Vapeur	$\mu = 20$ (DIN EN ISO 12572)
Absorption d'eau	< 1% volume
Isolation Acoustique (EN ISO 717-1)	$R_{ST,w}(C;C_{tr}) = 60 (-1;-4) \text{ dB}$
Déformation Rémanente après Compression. Compressée à 50%. Pendant 22h et 1 jour de repos (ISO 1856)	Environ 6%
Isolation Thermique (DIN 52612)	34,5 mW/m.K
Force de Pression (DIN 53421)	0.5 N/cm ²
Allongement à la Rupture (DIN 18540)	45%
Force Maximum à la Rupture (DIN 18540)	5 N/cm ²
Résistance à la Traction (DIN 53423)	7 N/cm ²
Résistance à la Rupture (DIN 53427)	3 N/cm ²
Retrait (DIN EN ISO 10563)	<5%

Produit :

Soudal FlexiFoam Click & FIX est une mousse polyuréthane monocomposante auto expansive. Elle est associée au système pistolable révolutionnaire Click & Fix pour une utilisation rapide et sûre et précise.

Soudal FlexiFoam est sans CFC et polymérise au contact de l'humidité de l'air.

Soudal FlexiFoam est une mousse élastique avec mémoire de forme qui lui permet de suivre les mouvements de dilatation des supports. Sa propriété « basse expansion » rend son utilisation économique et diminue considérablement le risque de déformation des supports.

Cette fiche remplace tous documents précédents. Ces renseignements sont donnés en toute bonne foi et sont le fruit de nos recherches et de notre expérience. Cependant comme les conditions d'utilisation sont hors de notre contrôle, aucune responsabilité ne peut être acceptée de notre part en cas de pertes ou de dommages provenant de l'utilisation de notre produit. Soudal se réserve le droit d'apporter toute modification à ses produits sans avis préalable.



FLEXIFOAM Click & Fix

Date : 11/01/2011

Page 2 sur 2

Caractéristiques :

- **Elastique avec mémoire de forme**
- **Plus de 45% d'élasticité.**
- Isolation Acoustique (EN ISO 717-1)
- Isolation Thermique (DIN 52612)
- Peut être appliquée à basse température (jusqu'à -10°C)
- Conserve ses propriétés d'isolation dans le temps.
- Grande stabilité de forme (retrait et post expansion quasi inexistant).
- Très bonne structure cellulaire
- Excellente adhérence sur la plupart des matériaux et supports, sauf PE/PP/PTFE.

Applications :

- Scellement des menuiseries et cadres de porte.
- Scellement de tous les ouvrants en toiture.
- Raccordement d'isolation de toiture.
- Joint d'expansion.
- Constructions vibrantes.
- Réduit les bruits de transmission.
- Réduire les impacts et les chocs.
- Remplissage de cavités.
- Construction d'écrans antibruit.
- Réduction du bruit des moteurs.
- Amélioration de l'isolation thermique dans la climatisation.

Durée de Stockage :

12 mois dans son emballage fermé dans un endroit sec et frais, à des températures comprises entre +5°C et +25°C. Toujours stocker en position debout.

Conditionnement :

Emballage : aérosol de 750ml (net)

Teinte : champagne

Mode d'emploi :

Secouer l'aérosol pendant au moins 30 secondes, puis visser l'aérosol sur un pistolet « Click & Fix ». Humidifier légèrement le support pour un durcissement plus rapide de la mousse et optimiser les performances d'isolation.

Remplir les trous à 65%, la mousse continuant à s'expanser.

Le dosage du pistolet peut être réglé par la vis à l'arrière du pistolet.

Température d'application : -10°C à +35°C

Produit de nettoyage :

Soudal SWIPEX et le Gun&Foam Cleaner immédiatement après utilisation, pour toute tache fraîche de mousse, Gun&Foam Cleaner pour le nettoyage intérieur du pistolet.

La mousse durcie peut s'enlever de façon mécanique ou avec Soudal PU REMOVER.

Mesures de sécurité :

Observer l'hygiène de travail usuelle. Mettre des gants et des lunettes de sécurité. Enlever la mousse mécaniquement, ne jamais la brûler.

Remarques :

Bien nettoyer les traces de mousse (sur les supports ainsi que sur les mains) avant séchage de la mousse.

La mousse une fois durcie doit être protégée des rayons U.V. (si elle est exposée au soleil), soit en la peignant ou en appliquant une couche de mastic (silicone, MS Polymer, acrylique ou mastic colle P.U.)

Normes et certificats

▪ Classement au feu :

B2 (DIN 4102-1) Certificat : P-SAC 02/III-164 (MFPA)

▪ Isolation Thermique

(DIN 52612) PV : 070598.1 Hu (MPA Bau Hannover)

▪ Isolation Phonique

(EN ISO 717-1) : PV 16733428 (IFT Rosenheim)

▪ Coefficient de pénétration par la Vapeur

(DIN EN ISO 12572) : PV 50933428 (IFT)

▪ Coefficient de pénétration par l'Air

(DIN 18542) : PV 10533428 (IFT Rosenheim)

Cette fiche remplace tous documents précédents. Ces renseignements sont donnés en toute bonne foi et sont le fruit de nos recherches et de notre expérience. Cependant comme les conditions d'utilisation sont hors de notre contrôle, aucune responsabilité ne peut être acceptée de notre part en cas de pertes ou de dommages provenant de l'utilisation de notre produit. Soudal se réserve le droit d'apporter toute modification à ses produits sans avis préalable.

ACRYRUB SWS

Date: 20/01/11

Page 1 of 1

Propriétés techniques:

Base	Dispersions acryliques
Consistance	Pâteux
Système de durcissement	Polymérisation physique
Pelliculation	Surface sèche après env. 20min.
Densité	1,50g/mL
Retrait	18%
Resistance aux températures	-20°C à +80°C
Déformation maximale	25%
Reprise élastique (ISO 7389)	> 40 %

Produit:

L'Acryrub est un mastic acrylique monocomposant, selon DIN EN ISO 11600 F12.5E, à base de dispersions acryliques. Acryrub SWS fait partie du Soudal Window System.

Caractéristiques:

- Très bonne applicabilité
- Réticulation rapide
- Utilisable en intérieur et extérieur
- Peut être peint

Applications:

- Joints intérieurs au périmètre des fenêtres avec un mouvement maximal de 25%.
- Joints étanches à l'air entre la menuiserie et la couche à plâtre.
- Joints de raccordement dans le secteur de la construction
- Joints aux appuis de fenêtre, entre le plancher et les plinthe, entre la maçonnerie, etc...

Conditionnement:

Teintes: blanc, gris, acajou, noir

Emballage: cartouche 310mL, poches 600mL

Durée de stockage:

12 mois dans son emballage fermé en un endroit sec et frais, à des températures de +5°C à +25°C. Protéger contre le gel.

Supports:

Cette fiche remplace tous documents précédents. Ces renseignements sont donnés en toute bonne foi et sont le fruit de nos recherches et de notre expérience. Cependant comme les conditions d'utilisation sont hors de notre contrôle, aucune responsabilité ne peut être acceptée de notre part en cas de pertes ou de dommages provenant de l'utilisation de notre produit. Soudal se réserve le droit d'apporter toute modification à ses produits sans avis préalable.

Nature: tous les matériaux de construction usuels

Condition: propre, sec, dépoussiéré et dégraissé

Traitement préalable: appliquer préalablement une couche de mastic acrylique dilué (1 part de Mastic Acryrub sur 2 parts d'eau) sur des supports très poreux.

Il est conseillé de faire un test d'adhérence sur tout support.

Dimensions des joints:

Largeur minimale: 5mm

Largeur maximale: 20mm

Profondeur minimale: 5mm

Recommandation: largeur = profondeur du joint

Mode d'emploi:

Application: pistolet manuel ou pneumatique

Température d'application: +5°C à +30°C

Produit de nettoyage: de l'eau immédiatement après application

Finition: lissage à l'eau savonneuse avant pelliculation

Mesures de sécurité:

Observer l'hygiène de travail usuelle

Remarques:

Protéger le joint de la pluie pendant son séchage.

Ne pas utiliser en contact prolongé avec l'eau.

Si besoin de repeindre, un essai préalable de compatibilité entre la peinture et le mastic est nécessaire.

SOUDASEAL 215 LM

Révision: 31/05/2010

Page 1 de 2

Propriétés techniques:

Base	MS polymères
Consistance	Pâteux
Système de durcissement	Par l'humidité de l'air
Vitesse de polymérisation (à 20°C/65% H.R.)	2 mm/24 h
Pelliculation (à 20°C/65% H.R.)	Env. 10 min.
Dureté (DIN 53505)	25 ± 5 Shore A
Densité (DIN 53479)	1,45 g/mL
Resistance aux températures	-40°C à +90°C
Reprise élastique (ISO 7389)	> 70 %
Déformation maximale	± 25 %
Module d'élasticité à 100 % (DIN53504)	0,36 N/mm ²
Tension maximale (DIN53504)	1,30 N/mm ²
Allongement à la rupture (DIN53504)	> 900

Produit:

Le Soudaseal 215LM est un mastic monocomposant, neutre et élastique de haute qualité, à base de polymères hybrides.

Caractéristiques:

- Très bonne applicabilité et extrudabilité, même dans des conditions difficiles
- conforme ISO 11600 F-25LM
- bonne adhérence
- Possède une élasticité permanente après polymérisation
- Inodore
- aucune formation des bulles dans le mastic, même pas dans des conditions humides et chaudes
- Excellente résistance aux rayons UV et des conditions atmosphériques
- peut se peindre avec des peintures à phase aqueuse
- Application sans primer (sauf dans des applications sujet à une grande pression de l'eau)
- Ne contient pas des isocyanates, solvants, acides et halogènes

Applications:

Tous les joints de dilatation et raccordement usuels de construction.
Applications dans lesquelles le mastic doit être peint avec des peintures à phase aqueuse.

Conditionnement:

Teintes: blanc, gris, brun, noir, pierre naturel, beige foncé, gris béton, gris basalt
Emballage: cartouche 290mL, poche 600mL

Durée de stockage:

12 mois dans son emballage fermé en un endroit sec et frais, à des températures de +5°C à +25°C

Résistance chimique:

Bonne: l'eau, solvants aliphatiques, acides anorganiques dilués et alcalins, huiles, graisses
Mauvaise: solvants aromatiques, acides concentrés, hydrocarbures chlorées

Cette fiche remplace tous documents précédents. Ces renseignements sont donnés en toute bonne foi et sont le fruit de nos recherches et de notre expérience. Cependant comme les conditions d'utilisation sont hors de notre contrôle, aucune responsabilité ne peut être acceptée de notre part en cas de pertes ou de dommages provenant de l'utilisation de notre produit. Soudal se réserve le droit d'apporter toute modification à ses produits sans avis préalable.

SOUDASEAL 215 LM

Révision: 31/05/2010**Page 2 de 2****Supports:**

Nature: la plupart des matériaux de construction usuels: alu, pierre, bois traité, PVC,...

Condition: propre, sec, dépoussiéré et dégraissé

Traitement au préalable: appliquer le Primaire 150 sur supports poreux sous forte pression d'eau. On peut utiliser le Surface Activator sur des supports non-poreuse

Il est conseillé de faire un essai d'adhérence sur tout support.

Dimensions des joints:

Largeur minimale: 5mm

Largeur maximale: 30mm

Profondeur minimale: 5mm

Recommandation: largeur = 2x profondeur

Mode d'emploi:

Application: pistolet manuel ou pneumatique

Température d'application: +5°C à +35°C

Température du support: > +5°C

Produit de nettoyage: white-spirit ou Surface Cleaner immédiatement après application

Finition: lissage à l'eau savonneuse avant pelliculation

Réparation: même produit

Mesures de sécurité:

Observer l'hygiène de travail usuelle.

Remarques:

Soudaseal 215 LM peut être peint, mais vu la grande diversité des peintures et des laques, il est recommandé de toujours faire préalablement un essai de compatibilité. Dans le cas de peintures à base de résines alkydes, elles peuvent avoir un séchage plus lent.

Ne convient pas comme joint de vitrage.

Soudaseal 215LM convient pour des joints entre pierres naturelles, à condition que les dimensions des joints soient respectées, ainsi que le mouvement maximal de ceux-ci. Eviter une pression permanente sur le mastic.

Lors de la pose, il est important de surveiller que la surface autour du mastic ne soit pas salie par le mastic, en posant temporairement p.ex. des bandes adhésives de part et d'autre du joint.

Normes:

-Belgique: ATG 98/2241 (ISO 11600-F-25LM-

-Allemagne: MPA-NRW 22-0902 5 98 (DIN 18540-F)

-UK: BBA SC 007/01 (ISO 11600-F-25LM)

-New Zealand: BRANZ appraisal Nr 419

Soudafoil 330D

Révision : 14/06/10

Page 1 de 2

Propriétés techniques :

Base	Dispersion acrylique
Consistance	Pâte
Système de durcissement	Séchage physique
Pelliculation	Env. 30 min. (+20°C et 65% H.R.)
Retrait	Env. 15% (DIN 52451)
Densité	Env. 1,7g/mL (DIN 53 479 B)
Résistance thermique	-20°C à +80°C
Déformation maximale admissible	15%

(*) Ces valeurs peuvent varier selon des facteurs environnementaux comme la température, l'humidité et la nature du substrat.

Produit :

Le SOUDAFOIL 330D est une colle-mastic monocomposant, plasto-élastique et imperméable à l'air de haute qualité à base de dispersions acryliques destinée à étanchéiser les raccordements de FILMS SWS INSIDE au gros-œuvre attendant.

Le SOUDAFOIL 330D satisfait à la norme DIN 4108-7* et fait partie du SOUDAL WINDOW SYSTEM.

Propriétés :

- Très malléable
- Faible perméabilité à la vapeur d'eau
- Ne contient ni solvant, ni silicone
- Destiné uniquement à des applications intérieures
- Inaltérable et imperméable après durcissement
- Peut être peint après durcissement
- Excellente adhérence à des nombreux matériaux poreux et à l'aluminium

Applications :

- Convient particulièrement pour coller de manière étanche des bandes adhésives pour vitrage et des films de construction imperméables à l'air tels que le SOUDAL INSIDE TAPE pour les raccordements de fenêtre.
- Convient pour coller des bandes adhésives entre elles et à la plupart des supports courants tels que la maçonnerie, le béton, le plâtre et le ciment.

Conditionnement :

Couleurs : blanc
Emballage : poche 600 ml

Durée de stockage :

Au moins 12 mois dans son emballage d'origine fermé en un endroit sec à des températures de 5°C à +25°C.
Protéger du gel.

Supports :

Nature : tous les supports de construction poreux. Ne convient pas à la pierre naturelle, aux bitumes, au verre et au métal.

État : les surfaces à étanchéiser doivent être propres, sèches, dégraissées et exemptes de poussières. Le SOUDAFOIL 330 D ne convient pas à une application sur des pierres naturelles, des bitumes, du verre, du métal, du PE, du PP et du PTFE.

Nous recommandons cependant le SOUDAFOIL 360 H pour les surfaces en pierre naturelle ou poreuses et très certainement en cas de supports légèrement humides.

Il est recommandé d'effectuer d'abord un test d'adhérence sur tout support.

Remarque : Cette fiche remplace tous documents précédents. Ces renseignements sont donnés en toute bonne foi et sont le fruit de nos recherches et de notre expérience. Cependant comme les conditions d'utilisation sont hors de notre contrôle, aucune responsabilité ne peut être acceptée de notre part en cas de pertes ou de dommages provenant de l'utilisation erronée ou inappropriée de notre produit. Comme le projet, la qualité du support et les conditions d'utilisation sont hors de notre contrôle, aucune responsabilité ne peut être acceptée de notre part sur la base de la présente publication. Il est dès lors recommandé de toujours effectuer un test préalable tenant compte des conditions spécifiques de l'endroit d'utilisation. Soudal se réserve le droit d'apporter toute modification à ses produits sans avis préalable.

Soudafoil 330D

Révision : 14/06/10

Page 2 de 2

Les surfaces poreuses doivent éventuellement être traitées au préalable à l'aide d'un mélange d'un tiers de SOUDAFOIL 330 D et de 2/3 d'eau. Laissez ensuite sécher pendant au moins 60 minutes.

Il est conseillé d'effectuer d'abord des tests d'adhérence et de compatibilité pour toute surface.

Traitement :

Appliquez le SOUDAFOIL 330 D pour un raccordement au gros-œuvre en un cordon d'environ 5 mm d'épaisseur de manière ininterrompue (pour assurer l'étanchéité à l'air)**.

Pressez ensuite le Tape de manière uniforme contre la maçonnerie de manière à obtenir une épaisseur résiduelle de colle de 1-2 mm et une largeur minimale de 25 mm.

Enfoncez-le de préférence à l'aide d'une roulette. Le séchage de la colle se fait plus facilement en présence d'une telle épaisseur résiduelle de colle.

Attention : Évitez tout effort de tension du tape lors du durcissement du Soudafoil 330 D (surtout durant les 5 premières heures) au risque de ne pas pouvoir garantir une élasticité permanente.

Température de traitement :

+5°C à +35°C (température ambiante)

En cas de températures inférieures à 5°C et/ou de supports humides, nous recommandons le SOUDAFOIL 360H.

Consommation :

De manière générale, un boudin de 600 ml permet de couvrir 15 mètres courants (moyennant le respect du cordon de colle recommandé de +/- 5 mm).

En cas de travail sur un support irrégulier, nous recommandons d'utiliser davantage de mastic.

Remarques :

Ne convient pas si soumis à une pression d'eau continue.

Recommandations de sécurité :

Respecter une hygiène de travail normale
Pour de plus amples informations, voir MSDS

* Norme allemande pour l'Étanchéité à l'air des Éléments de construction et des Raccordements.

** Dans les angles du raccordement de fenêtre, le risque de fuites d'air est le plus élevé. Il est vivement recommandé de coller un complément de bande adhésive à l'aide de Soudafoil 360 H dans le nœud d'angle.

Remarque : Cette fiche remplace tous documents précédents. Ces renseignements sont donnés en toute bonne foi et sont le fruit de nos recherches et de notre expérience. Cependant comme les conditions d'utilisation sont hors de notre contrôle, aucune responsabilité ne peut être acceptée de notre part en cas de pertes ou de dommages provenant de l'utilisation erronée ou inappropriée de notre produit. Comme le projet, la qualité du support et les conditions d'utilisation sont hors de notre contrôle, aucune responsabilité ne peut être acceptée de notre part sur la base de la présente publication. Il est dès lors recommandé de toujours effectuer un test préalable tenant compte des conditions spécifiques de l'endroit d'utilisation. Soudal se réserve le droit d'apporter toute modification à ses produits sans avis préalable.

SOUDAFOIL 360 H

Révision : 07/02/2011

Page 1 de 3

Propriétés techniques :

Base	Polymère hybride
Consistance	Pâte stable
Système de durcissement	Polymérisation par l'humidité de l'air
Pelliculation (*)	Env. 10 min.
Vitesse de durcissement (*)	2 mm / 24 h
Dureté (DIN 53505)	50 ± 5 Shore A
Densité (DIN 53479)	1,60 g/ml
Résistance thermique	-40°C à +90°C
Reprise élastique (ISO 7389-B)	>70%
Déformation maximale admissible	±20%
Module d'élasticité à 100 % (DIN 53504)	1,50 N/mm ²
Tension maximale (DIN 53504)	1,80 N/mm ²
Allongement à la rupture (DIN 53504)	>200%

(*) Mesures prises sous conditions climatiques conformes à la norme ISO 291 i, soit à 23°C/50% H.R. Ces valeurs peuvent varier selon des facteurs environnementaux comme la température, l'humidité et la nature du substrat.

Produit :

Le SOUDAFOIL 360 H est une colle-mastic monocomposant, neutre et élastique de haute qualité à base de polymère hybride destinée à coller et à étanchéiser les films pour vitrage tant à l'intérieur qu'à l'extérieur.

Le SOUDAFOIL 360 H est un composant du Soudal Window System.

Caractéristiques :

- Excellente applicabilité et stabilité à partir de 5°C.
- Excellente adhérence aux tapes et films à l'exception des bitumes, PP, PE, PTFE et silicones
- Produit écologique : ne contient ni d'isocyanates, ni de solvants, ni d'acides, ni d'halogènes
- Séchage rapide
- Élasticité permanente après polymérisation
- Inaltérable et résistant aux UV et aux intempéries.
- Très bonne adhérence sur la plupart des supports de construction
- Bonne adhérence sur des supports légèrement humides sans primer
- Pour applications intérieures comme extérieures
- Non-corrosif

- Peut être plafonné après polymérisation
- Garantit des raccords étanches à l'air conformes aux exigences de la norme DIN 4108-7

Applications :

- Le Soudafoil 360 H a été spécialement conçu pour le Soudal Window System et présente une excellente qualité d'adhérence tant au SWS Inside Tape qu'au SWS Outside TAPE.
- Le Soudafoil 360 H convient parfaitement comme colle-mastic étanche à l'air pour jointoyer tant les films pour vitrage Soudal Inside et Soudal Outside entre eux, au gros-œuvre et aux supports tels que la maçonnerie, le béton, le plâtre, le ciment et l'aluminium
- Convient particulièrement aux raccordements de fenêtres étanches à l'air. Moyennant une application correcte, il satisfait aux exigences en matière d'étanchéité à l'air (RAL et EnEV DIN 4108-7.*)

Conditionnement :

Couleur : gris
Emballage : poche 600 ml

Durée de stockage :

12 mois dans son emballage fermé en local sec et frais, à des températures de +5°C

Remarque : Cette fiche remplace tous documents précédents. Ces renseignements sont donnés en toute bonne foi et sont le fruit de nos recherches et de notre expérience. Cependant comme les conditions d'utilisation sont hors de notre contrôle, aucune responsabilité ne peut être acceptée de notre part en cas de pertes ou de dommages provenant de l'utilisation erronée ou inappropriée de notre produit. Comme le projet, la qualité du support et les conditions d'utilisation sont hors de notre contrôle, aucune responsabilité ne peut être acceptée de notre part sur la base de la présente publication. Il est dès lors recommandé de toujours effectuer un test préalable tenant compte des conditions spécifiques de l'endroit d'utilisation. Soudal se réserve le droit d'apporter toute modification à ses produits sans avis préalable.

SOUDAFOIL 360 H

Révision : 07/02/2011**Page 2 de 3**

à +25°C.

Supports :

Tous les supports de construction habituels tels que le béton, le béton cellulaire, le placoplâtre, le plafonnage, les briques de construction rapide, le ciment fibre.

Bois, PVC dur, aluminium, métal, fibre de verre, etc. (à l'exception des bitumes, PP, PE, PTFE et silicones)

Attention :

Des problèmes d'adhérence et des formations de taches peuvent survenir en cas d'application sur de la pierre poreuse et de la pierre naturelle comme du grès, du Carrara, du Jura, etc.

Toutes les matières synthétiques plastifiantes (par ex. le PVC doux, le polyisobutylène, l'EPDM et le néoprène) peuvent entraîner des problèmes comme des altérations ou des pertes d'adhérence. Dans pareils cas, il est nécessaire de d'abord tester le produit.

Les surfaces doivent être pures, propres, dégraissées et exemptes de poussières. Le Soudafoil 360 H s'applique sur des supports légèrement humides, même s'il est préférable de l'appliquer sur des surfaces sèches pour obtenir une adhérence optimale. Ne pas utiliser en cas de pluie ou sur des supports clairement détrempés.

Traitement préalable

Supports poreux, soumis à de fortes pressions d'eau appliquer d'abord de préférence du Soudal Primer 150.

Il est recommandé d'effectuer d'abord un test d'adhérence sur tout support.

Toutes les surfaces planes peuvent être traitées préalablement au moyen de Surface Activator :

Il est recommandé d'effectuer d'abord un test d'adhérence sur tout nouveau support

Traitement

Méthode d'application : pistolet manuel ou pneumatique

Remarque : Cette fiche remplace tous documents précédents. Ces renseignements sont donnés en toute bonne foi et sont le fruit de nos recherches et de notre expérience. Cependant comme les conditions d'utilisation sont hors de notre contrôle, aucune responsabilité ne peut être acceptée de notre part en cas de pertes ou de dommages provenant de l'utilisation erronée ou inappropriée de notre produit. Comme le projet, la qualité du support et les conditions d'utilisation sont hors de notre contrôle, aucune responsabilité ne peut être acceptée de notre part sur la base de la présente publication. Il est dès lors recommandé de toujours effectuer un test préalable tenant compte des conditions spécifiques de l'endroit d'utilisation. Soudal se réserve le droit d'apporter toute modification à ses produits sans avis préalable.

Appliquez le SOUDAFOIL 360 H pour un raccordement au gros-œuvre en un cordon d'environ 5 mm d'épaisseur de manière ininterrompue (pour assurer l'étanchéité à l'air)**.

Pressez ensuite le Tape de manière uniforme contre la maçonnerie de manière à obtenir une épaisseur résiduelle de colle de 1-2 mm et une largeur minimale de 25 mm. Enfoncez-le de préférence à l'aide d'une roulette. Le séchage de la colle se fait plus facilement en présence d'une telle épaisseur résiduelle de colle.

Attention : Évitez tout effort de tension du Tape lors de la polymérisation du Soudafoil 360 H (surtout durant les 5 premières heures) au risque de ne pas pouvoir garantir une élasticité permanente.

Température de traitement :

+0 ° C (gel) à +40°C (température ambiante)

+0°C (gel) à +35°C (température en surface)

La polymérisation s'opère de l'extérieur vers l'intérieur en raison de l'humidité ambiante.

Des températures peu élevées et/ou un faible taux d'humidité de l'air ralentissent considérablement la polymérisation !

Consommation :

De manière générale, un boudin de 600 ml permet de couvrir 15 mètres courants (moyennant le respect du cordon de colle recommandé de +/- 5 mm).

En cas de travail sur un support irrégulier, nous recommandons d'utiliser davantage de mastic.

Produit de nettoyage : SURFACE CLEANER, SWIPEX ou White Spirit avant la réticulation du mastic.

Si la réticulation du mastic a déjà eu lieu complètement, il convient de l'éliminer mécaniquement ou au moyen de SILICONEREMOVER.

Réparation éventuelle : avec SOUDAFOIL 360 H

Recommandations de sécurité :

Respecter une hygiène de travail normale
Pour de plus amples informations, voir MSDS



SOUDAFOIL 360 H

Révision : 07/02/2011**Page 3 de 3****Remarques :**

Ne convient pas si soumis pendant une longue durée à une pression d'eau

- * Norme allemande pour l'Étanchéité à l'air des Éléments de construction et des Raccordements.
- ** Dans les angles du raccordement de fenêtre, le risque de fuites d'air est le plus élevé. Il est vivement recommandé de coller un complément de bande adhésive à l'aide de Soudafoil 360 H dans le nœud d'angle.

Remarque : Cette fiche remplace tous documents précédents. Ces renseignements sont donnés en toute bonne foi et sont le fruit de nos recherches et de notre expérience. Cependant comme les conditions d'utilisation sont hors de notre contrôle, aucune responsabilité ne peut être acceptée de notre part en cas de pertes ou de dommages provenant de l'utilisation erronée ou inappropriée de notre produit. Comme le projet, la qualité du support et les conditions d'utilisation sont hors de notre contrôle, aucune responsabilité ne peut être acceptée de notre part sur la base de la présente publication. Il est dès lors recommandé de toujours effectuer un test préalable tenant compte des conditions spécifiques de l'endroit d'utilisation. Soudal se réserve le droit d'apporter toute modification à ses produits sans avis préalable.

SWS TAPE INSIDE

Date : 18/06/10

Page 1 de 2

Propriétés techniques :

Matériel	Film imperméable à la vapeur à base de polyéthylène, tissé au moyen d'un voile de feutre filé de manière structurée.
Couleur	Rose
Résistance à la diffusion de vapeur	$\mu = +60000$
Perméabilité à la vapeur d'eau (EN1931)	Sd > 50 m
Allongement à la rupture (ISO 527-1)	40% (en longueur) 130% (de manière transversale)
Épaisseur de film	1,2 mm
Résistance thermique	-40°C à +100°C
Température de traitement	+5°C à + 40°C
Résistance à l'eau (EN1928)	200 mm
Pouvoir adhésif de la bande autocollante (EN 1939-c)	12N/25mm
Pouvoir adhésif de la bande adhésive butyl (EN 1939-c)	12N/25mm
Force de traction (ISO 527-1)	>5Mpa

Produit :

Le Soudal SWS INSIDE TAPE est une membrane imperméable à l'air et à la vapeur, composée d'un voile de polyéthylène laminé et recouvert sur ses deux faces d'un camouflage en feutre.

Le SWS INSIDE TAPE fait partie du SOUDAL WINDOW SYSTEM.

Application

Le Soudal SWS INSIDE TAPE est un composant du Soudal Window System. Ce tape est utilisé pour étanchéiser à l'air et à la vapeur des raccordements de fenêtre.

De par sa grande étanchéité à la vapeur, le Soudal SWS INSIDE TAPE offre une protection parfaite contre la diffusion d'humidité et les dégâts provoqués par la condensation.

Matériel

- Membrane flexible et imperméable à la vapeur composée d'un voile de polyéthylène laminé recouvert sur ses deux faces d'un camouflage en feutre.
- Les bords sont, d'un côté, pourvus d'une bande adhésive double face sensible à la pression assurant l'adhérence à la menuiserie et, de l'autre côté, d'une bande adhésive butyl pour une excellente adhérence au mur intérieur.

Propriétés :

- Grande flexibilité
- La membrane comme les bandes adhésives résistent aux UV.
- Installation facile, se plie aisément dans les coins.
- Imperméabilité à la vapeur très élevée, donc également imperméable à l'air et à l'eau.
- Peut être complètement plafonné ou collé entre 2 nouvelles couches de plafonnages
- Une colle acrylique à valeur μ élevée peut être appliquée pour assurer un collage du tape encore plus imperméable à l'air et à la vapeur en cas par exemple d'utilisation sur des surfaces irrégulières : Soudafoil 330D

Conditionnement :

Dimensions (mm)	Longueur/rouleau (m)	Rouleaux/carton
70	25	1
100	25	1
150	25	1

Durée de stockage :

12 mois à compter de la date de production dans son emballage d'origine non abîmé à des températures de +10°C à +25°C

Remarque : Cette fiche remplace tous documents précédents. Ces renseignements sont donnés en toute bonne foi et sont le fruit de nos recherches et de notre expérience. Cependant comme les conditions d'utilisation sont hors de notre contrôle, aucune responsabilité ne peut être acceptée de notre part en cas de pertes ou de dommages provenant de l'utilisation erronée ou inappropriée de notre produit. Comme le projet, la qualité du support et les conditions d'utilisation sont hors de notre contrôle, aucune responsabilité ne peut être acceptée de notre part sur la base de la présente publication. Il est dès lors recommandé de toujours effectuer un test préalable tenant compte des conditions spécifiques de l'endroit d'utilisation. Soudal se réserve le droit d'apporter toute modification à ses produits sans avis préalable.

SWS TAPE INSIDE

Date : 18/06/10

Page 2 de 2

Méthode d'application :

Fixation sur le châssis de fenêtre

- Coupez le SWS-tape à bonne longueur (périmètre de châssis + 40 cm) avant de l'apposer sur la menuiserie.
- Collez le SWS-tape sur la menuiserie au moyen de la bande adhésive transparente. Vérifiez bien que le support soit sec, dégraissé et exempt de poussières.
- Collez-le sur le côté latéral de l'encadrement de fenêtre de manière à ce que l'impression soit lisible de l'intérieur. Commencez de préférence au milieu de la fenêtre.
- Les ancrages de fenêtre peuvent être fixés au profilé par-dessus le SWS tape dans la fente prévue à cet effet.
- Pliez le tape dans les angles. Veillez à ce que les plis aient +/- la dimension du joint le plus grand.
- Le pli doit être réalisé de manière à ce que la bande acrylique autocollante colle bien ensemble et soit parfaitement raccordée à l'angle extérieur de l'encadrement de fenêtre.

Conseil : Veillez à égaliser horizontalement et verticalement le jeu entre le gros-œuvre et l'encadrement de fenêtre. Cela simplifie l'étanchéisation des coins. Et évite de devoir utiliser différentes largeurs de SWS tapes

Installation de la menuiserie :

- Fixez la fenêtre de manière mécanique à l'aide de vis autoperçantes ou d'ancrages de fenêtre.
- Humidifiez le joint entre la menuiserie et le gros-œuvre au moyen d'un vaporisateur d'eau.
- Apposez de la Flexifoam sur tout le pourtour du cadre jusqu'à 70% de la profondeur du joint
- Employez le SWS Tape Inside pour masquer la menuiserie.

Fixation au mur

- Éliminez la mousse superflue après durcissement (+/- après 1 heure) de manière à ce que la menuiserie et la mousse soient au même niveau.
- Pliez le SWS Inside Tape sur le gros-œuvre de manière à créer un vide d'air
- Pour ce faire, utilisez du Soudafoil 330 D en cas de supports secs et du Soudafoil 360 H en cas de supports humides pour bien placer le film de manière lisse contre le gros-œuvre. Effectuez aussi les finitions des angles, du point de départ et du chevauchement au moyen de ce mastic imperméable à l'air.
- Apposez la bande butyl grise bien à plat contre le gros-œuvre et enfoncez bien l'inside tape dans son intégralité à l'aide d'une roulette.

Conseil :

Le pouvoir adhésif des bandes butyl est moins fort à des températures inférieures à 10°C. À ces températures, il convient d'être très attentif lors de l'application du Soudafoil 330D.

Finition

- Le SWS Inside Tape peut être entièrement plafonné.
- Utilisez éventuellement une plaque xps pour finir la niche en toute simplicité en cas de grand enfacement.
- Finissez le joint entre la menuiserie et le plafonnage avec de l'Acryrub afin que les mouvements et les vibrations ne provoquent pas de fissures dans le plafonnage !

* Cette méthode d'application est spécifique à l'encastrement d'un système SWS de manière standard avec plafonnage de la menuiserie.

**En cas d'impossibilité d'apposer le tape sur le côté frontal, le SWS tape peut également être collé à l'intérieur de la face avant de la fenêtre.

Remarque : Cette fiche remplace tous documents précédents. Ces renseignements sont donnés en toute bonne foi et sont le fruit de nos recherches et de notre expérience. Cependant comme les conditions d'utilisation sont hors de notre contrôle, aucune responsabilité ne peut être acceptée de notre part en cas de pertes ou de dommages provenant de l'utilisation erronée ou inappropriée de notre produit. Comme le projet, la qualité du support et les conditions d'utilisation sont hors de notre contrôle, aucune responsabilité ne peut être acceptée de notre part sur la base de la présente publication. Il est dès lors recommandé de toujours effectuer un test préalable tenant compte des conditions spécifiques de l'endroit d'utilisation. Soudal se réserve le droit d'apporter toute modification à ses produits sans avis préalable.

SWS TAPE OUTSIDE

Date : 18/06/10

Page 1 de 2

Propriétés techniques :

Matériel	Film perméable à la vapeur et résistant aux intempéries à base de polyéthylène, tissé au moyen d'un voile de feutre filé de manière structurée.
Couleur	Blanc
Résistance à la diffusion de vapeur	$\mu = \pm 30$
Perméabilité à la vapeur d'eau (EN1931)	$S_d > 0.04$
Allongement à la rupture (ISO 527-1)	30% ± 5 (en longueur) 130% ± 10 (de manière transversale)
Épaisseur de film	1.3 mm
Résistance aux températures	-40°C à +100°C
Température de traitement	+5°C à +40°C
Résistance à l'eau (EN1928)	200 mm
Pouvoir adhésif de la bande autocollante (EN 1939-c)	8N/10mm
Pouvoir adhésif de la bande adhésive butyl (EN 1939-c)	33N/10mm
Force de traction (ISO 527-1)	>5Mpa

Produit :

Le Soudal SWS OUTSIDE TAPE est une membrane perméable à la vapeur, composée d'un voile de polyéthylène laminé et recouvert sur ses deux faces d'un camouflage en feutre.

Application

Le Soudal SWS OUTSIDE TAPE est un composant du Soudal Window System. Ce tape est essentiellement destiné à offrir aux raccords de fenêtre en murs pleins une étanchéité contre les averses tout en assurant une perméabilité à la vapeur d'eau.

De par sa faible perméabilité à la vapeur, le Soudal SWS OUTSIDE TAPE assure une respiration parfaite des matériaux et une excellente diffusion de l'humidité vers l'extérieur.

Matériel

- Membrane flexible et perméable à la vapeur composée d'un voile de polyéthylène laminé recouvert sur ses deux faces d'un camouflage en feutre.
- Les bords sont, d'un côté, pourvus d'une bande adhésive double face sensible à la pression assurant l'adhérence à la menuiserie et, de

l'autre côté, d'une bande adhésive butyl pour une excellente adhérence au mur.

Propriétés :

- Grande flexibilité
- La membrane comme les bandes adhésives résistent aux UV.
- Installation facile, se plie aisément dans les coins.
- Perméable à la vapeur mais imperméable aux averses et intempéries.
- Bande autocollante pour l'adhérence au châssis de fenêtre
- Résistant aux soudes
- Membrane respirante
- Résistant aux micro-organismes
- Résistant aux UV
- Peut être plafonné
- Universel pour construction neuve et rénovation
- Peut être complètement peint et plafonné entre 2 nouvelles couches de plafonnages

Remarque : Cette fiche remplace tous documents précédents. Ces renseignements sont donnés en toute bonne foi et sont le fruit de nos recherches et de notre expérience. Cependant comme les conditions d'utilisation sont hors de notre contrôle, aucune responsabilité ne peut être acceptée de notre part en cas de pertes ou de dommages provenant de l'utilisation erronée ou inappropriée de notre produit. Comme le projet, la qualité du support et les conditions d'utilisation sont hors de notre contrôle, aucune responsabilité ne peut être acceptée de notre part sur la base de la présente publication. Il est dès lors recommandé de toujours effectuer un test préalable tenant compte des conditions spécifiques de l'endroit d'utilisation. Soudal se réserve le droit d'apporter toute modification à ses produits sans avis préalable.

SWS TAPE OUTSIDE

Date : 18/06/10

Page 2 de 2

Conditionnement :

Dimensions (mm)	Longueur/rouleau au (m)	Rouleaux/carton
70	25	1
100	25	1
150	25	1

Durée de stockage :

12 mois à compter de la date de production dans son emballage d'origine non abîmé à des températures de +10°C à +25°C

Méthode d'application :*Fixation à la menuiserie*

- La méthode de fixation du SWS OUTSIDE TAPE dépend en grande partie de l'encastrement de la fenêtre. En général pose de châssis sans battée.
- En fonction de l'encastrement, l'application du SWS TAPE OUTSIDE peut s'effectuer avant ou après le placement des fenêtres.
- Lors de la fixation de l'encadrement de fenêtre dans le prolongement du mur extérieur, il est préférable de coller du tape sur la partie visible du cadre.
- Dans les autres cas, vous pouvez choisir d'apposer la bande autocollante sensible à la pression sur le tranchant. En général, l'adhérence au mur se fait dans la niche.

Fixation au mur

- La fixation de la bande butyl sur la maçonnerie ne peut se faire qu'une fois la mousse de polyuréthane durcie (utilisez de préférence de la mousse élastique imperméable à l'air capable de suivre le mouvement de joint comme la *Soudal Flexifoam*)
- Pour apposer le tape au mur, utilisez de

- préférence des cordons continus de 5 mm de *Soudafoil 360 H*. *
- Attendez la fin de l'expansion de la mousse et éliminez-en le superflu si nécessaire.
- Apposez à présent le tape sur le côté butyl de la maçonnerie. Exercez une pression sur le tape (à l'aide d'une roulette ou d'un couteau de peintre) de sorte que l'épaisseur du sillon de colle fasse 1-2 mm et soit enfoncé sur une largeur minimale de 25 mm.
- L'utilisation de Soudafoil 360 H assure une étanchéité parfaite surtout au niveau des chevauchements de tape, en cas de supports irréguliers et de raccordements d'angles.

Conseil :

Le pouvoir adhésif des bandes butyl est moins fort à des températures inférieures à 10°C. À ces températures, il convient d'être très attentif lors de l'application du Soudafoil 330D.

*le Soudafoil 360H est une colle d'étanchéité et fait partie du Soudal Window System. Consultez la fiche technique du Soudafoil 360 H pour obtenir la méthode d'application adéquate.

Remarque : Cette fiche remplace tous documents précédents. Ces renseignements sont donnés en toute bonne foi et sont le fruit de nos recherches et de notre expérience. Cependant comme les conditions d'utilisation sont hors de notre contrôle, aucune responsabilité ne peut être acceptée de notre part en cas de pertes ou de dommages provenant de l'utilisation erronée ou inappropriée de notre produit. Comme le projet, la qualité du support et les conditions d'utilisation sont hors de notre contrôle, aucune responsabilité ne peut être acceptée de notre part sur la base de la présente publication. Il est dès lors recommandé de toujours effectuer un test préalable tenant compte des conditions spécifiques de l'endroit d'utilisation. Soudal se réserve le droit d'apporter toute modification à ses produits sans avis préalable.

VBH BELGIUM

3580 Beringen

koolmijnlaan 99
tél +32 (0)11 45 83 50
fax +32 (0)11 45 83 69
E-Mail info@vbh.be

4030 Grivegnée

avenue Albert 1er 123
tél +32 (0)4 342 77 53
fax +32 (0)4 343 90 14
E-Mail info@vbh-hody.be

6900 Marche-en-Famenne

rue du parc industriel 14
tél +32 (0)84 32 13 21
fax +32 (0)84 31 52 46
E-Mail info@vbh-hody.be





La marque d'expertise en quincaillerie de portes et fenêtres.

- Plus de choix
- Plus de service
- Plus de marques
- Plus de qualité



- Plus de conseils
- Plus de proximité
- Plus d'expérience
- Plus d'assurance